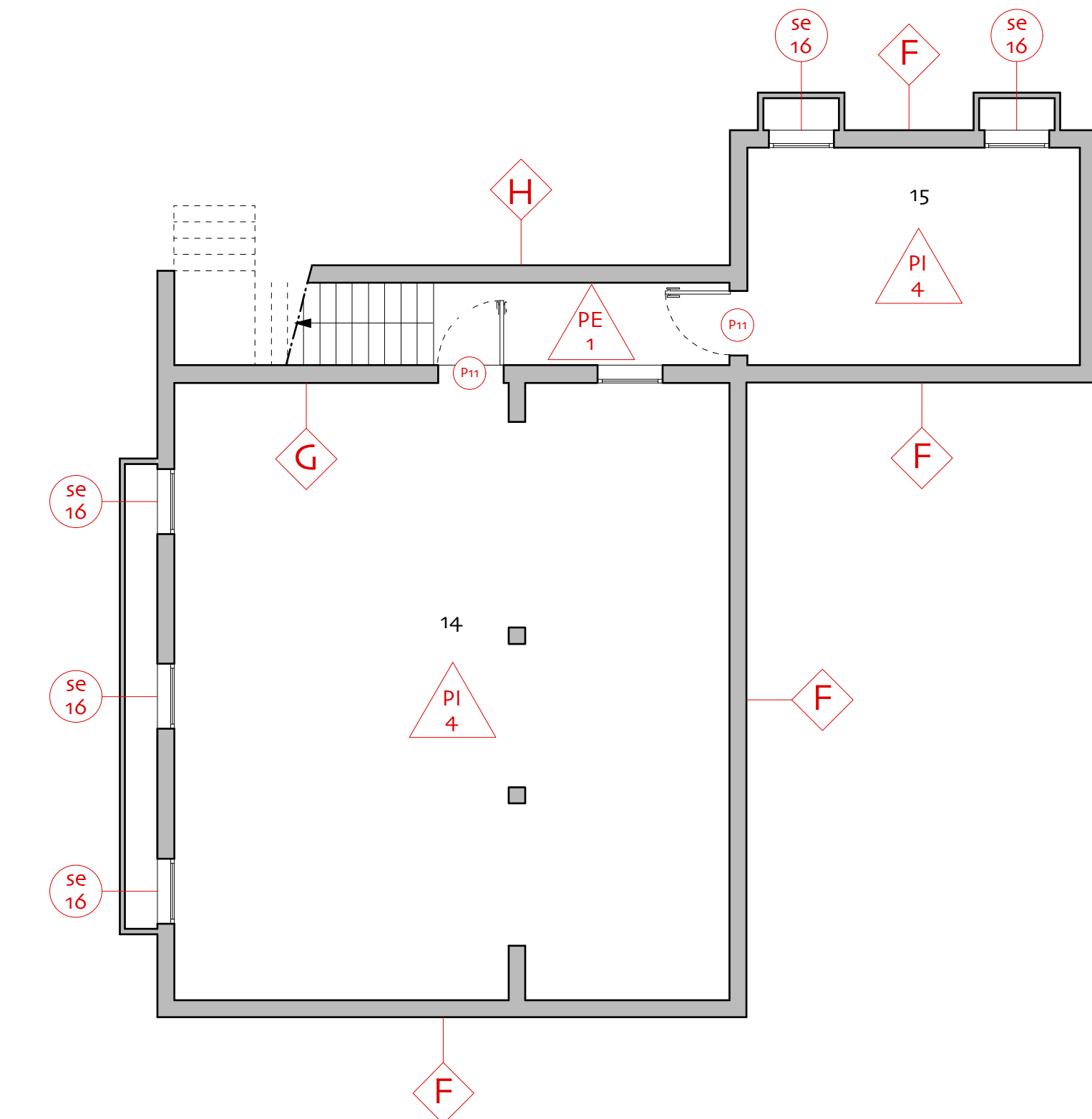


PLANIMETRIA GENERALE DEL PIANO TERRA

LEGENDA NUOVE DOTAZIONI

	NUOVA DOTAZIONE	1
	NUOVA DOTAZIONE	2
	NUOVA DOTAZIONE	3
	NUOVA DOTAZIONE	4
	NUOVA DOTAZIONE	5
	NUOVA DOTAZIONE	6
	NUOVA DOTAZIONE	7



PLANIMETRIA GENERALE DEL PIANO INTERRATO

LEGENDA

- 01_ ingresso
 - 02_ wc / anti-wc
 - 03_ aula insegnanti
 - 04_ uf. Eio presidenza
 - 05_ spazio portineria / collaboratori scolastici
 - 06_ infermeria
 - 07_ corridoio
 - 08_ ripostiglio
 - 09_ sala polifunzionale
 - 10_ aula
 - 11_ aula compresenza
 - 12_ mensa
 - 13_ distribuzione
 - 14_ deposito
 - 15_ centrale termica
- Codice di riferimento alle tipologie dei serramenti esterni (vedere abaco relativo)
 - Codice di riferimento alle tipologie di porte (vedere abaco relativo)
 - Codice di riferimento alle tipologie di pavimenti (vedere abaco relativo)
 - Codice di riferimento alle tipologie di pareti (vedere abaco relativo)
 - Codice di riferimento alle tipologie della copertura (vedere abaco relativo)

IL COMMITTENTE
AMMINISTRAZIONE DI
MALO



COMUNE DI MALO
PROVINCIA DI VICENZA

I PROGETTISTI
ATI "A31 workto@tm"
PAOLO CENSI
LUCA PELLEGRINI
LUCA MENEZZUZZO
MARCO DELLAI
PAOLO MOSELE

NUOVA SCUOLA PRIMARIA
CON CENTRO POLIFUNZIONALE A
MOLINA DI MALO

PROGETTO DEFINITIVO
data: 07 Settembre 2011
aggiornata a Gennaio 2012

LOCALIZZAZIONE
Viale dell'Industria

TAVOLA N.
D.22.3.

SCALA
1:100

IL RESPONSABILE UNICO
DEL PROCEDIMENTO
GEOM. GIOVANNI TONIOLO

OGGETTO
**PLANIMETRIA GENERALE
CODICI DI RIFERIMENTO
DI FINESTRE, PORTE, PAVIMENTI, PARETI E COPERTURA**

