

### Legenda

- Fasce di pertinenza stocchie
- Autistica (fascia A)
  - Autistica (fascia B)
  - Stocda enfonadura principale di nuova realizzazione
  - Stocda enfonadura secondarie o correngiate separate (fascia A)
  - Stocda enfonadura secondarie o correngiate separate (fascia B)
  - Stocda enfonadura secondarie di nuova realizzazione
  - Ufona di C orilme
  - Stocda locide

Stocde esistence ed existiche D.P.R. n. 142 del 30/03/2004

Tipo di Stocda	Amplitudina fasce di 100 (fascia A)	Stocde enfonadura principale di nuova realizzazione		Autistica	
		Numero (dB(A))	Numero (dB(A))	Numero (dB(A))	Numero (dB(A))
Linee ferroviarie	50	40	40	60	60
Autostadae	150 (fascia A)	50	40	70	60
	120 (fascia B)	50	40	60	50
Bifonadurae principale	150 (fascia A)	50	40	70	60
	120 (fascia B)	50	40	70	60
Cilindradurae secondarie	150 (fascia A)	50	40	65	55
	120 (fascia B)	50	40	70	60
Distadana di scortamento	150	100	40	65	60
	120	100	40	65	55
Etadana di scortamento	30				
F1 (stocda locide)	30				

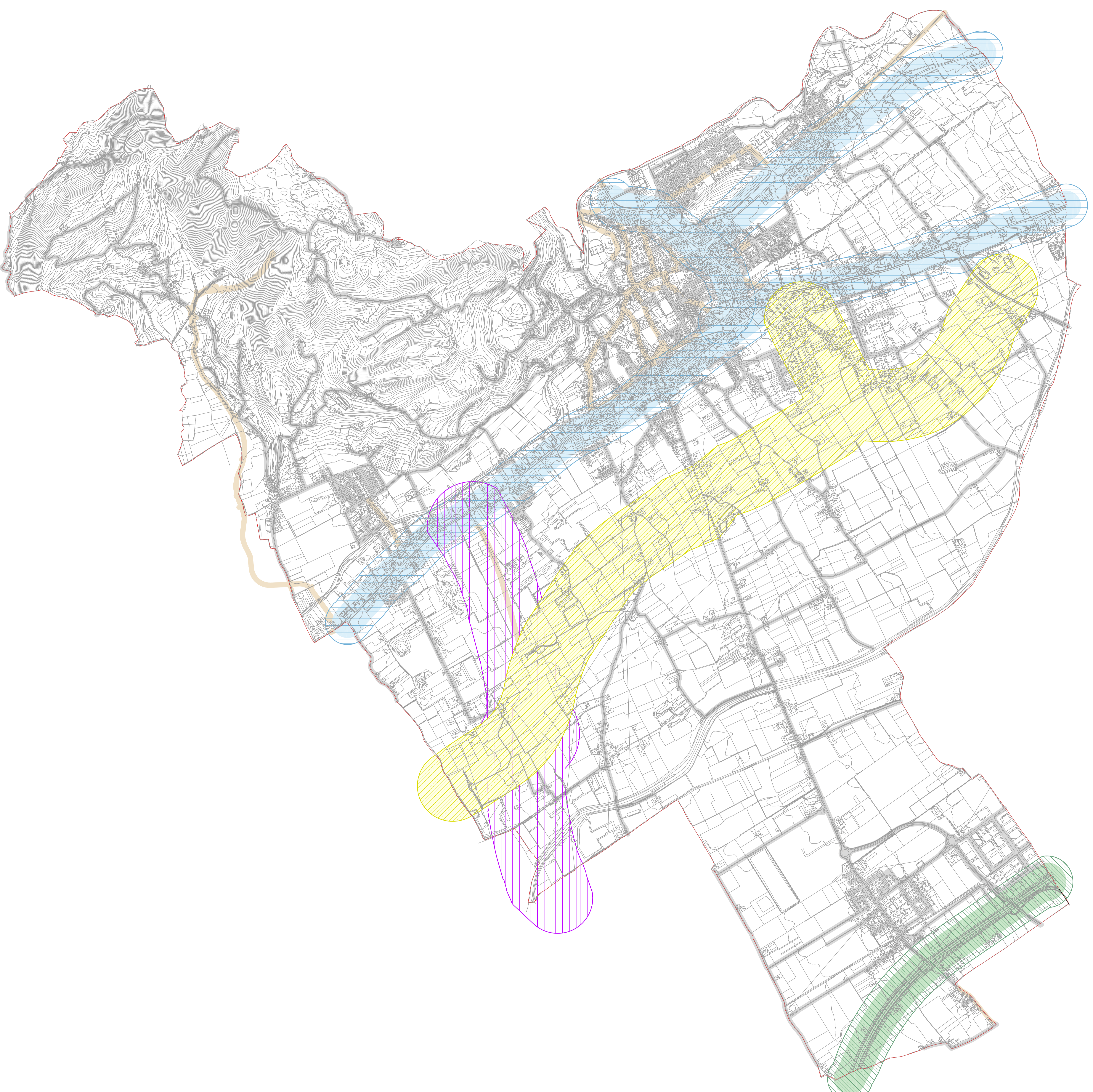
Vali scada 2 D.P.R. n. 142 del 30/03/2004

Stocde di nuova realizzazione D.P.R. n. 142 del 30/03/2004

Tipo di Stocda	Amplitudina fasce di 100 (fascia A)	Stocde enfonadura principale di nuova realizzazione			
		Numero (dB(A))	Numero (dB(A))	Numero (dB(A))	Numero (dB(A))
Autostadae	200	50	40	65	55
Bifonadurae principale	250	50	40	65	55
Cilindradurae secondarie	200	50	40	65	55
Distadana di scortamento	200	50	40	65	55
	150	50	40	65	55
Etadana di scortamento	30				
F1 (stocda locide)	30				

Vali scada 1 D.P.R. n. 142 del 30/03/2004

— Confine comunale



**COMUNE DI MALO**

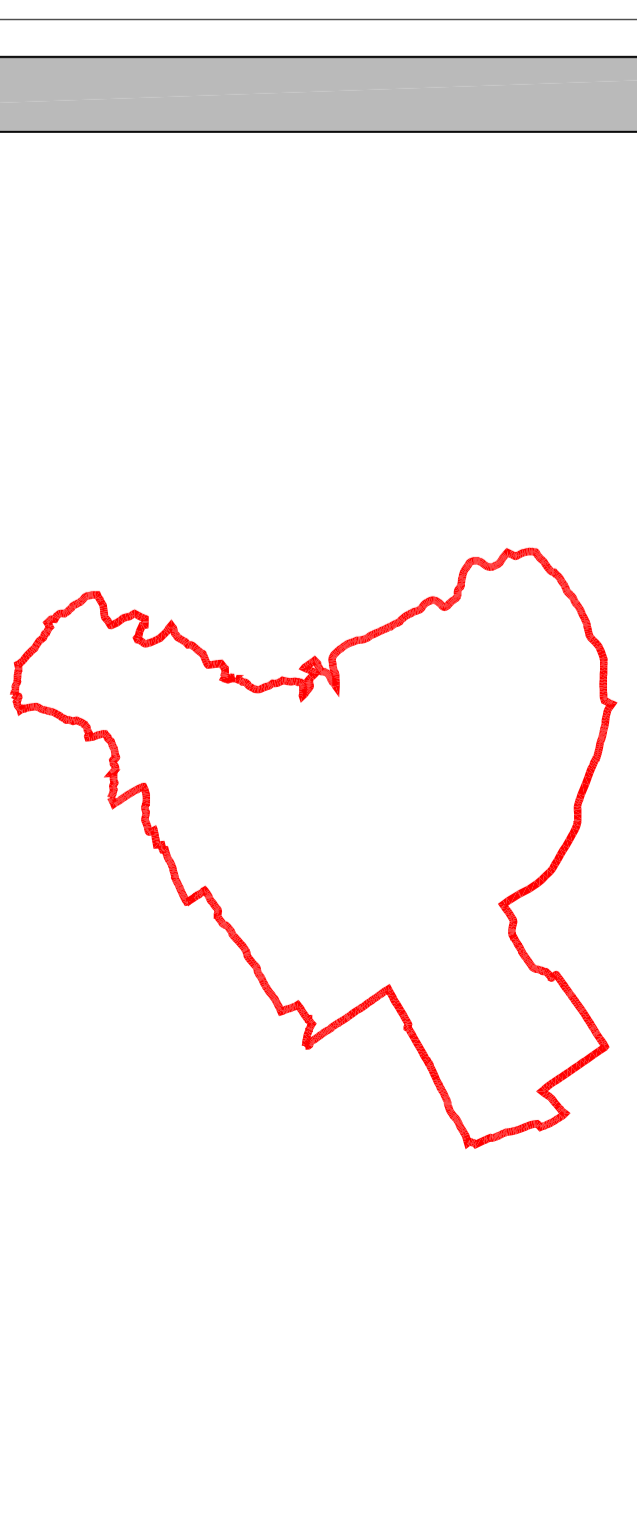
**P.C.A.**

TAVOIA

**9**

PIANO DI CLASSIFICAZIONE ACUSTICA  
ELABORATO REDATTO AI SENSI DELLA L.R. N° 21 DEL 10.05.1979 E DELLA D.G.R. N° 4813 DEL 21.07.1979

**FASCE DI PERTINENZA DELLE INFRASTRUTTURE**



Progettista:  
**Ing. Massimo Batti**  
Via S. Maria, 10 - 37013 Malo (VI)  
Tel. 0445/865111 - Fax 0445/865112  
E-mail: maxbatti@maxbatti.it

Progettista:  
**Ing. Massimo Batti**  
Via S. Maria, 10 - 37013 Malo (VI)  
Tel. 0445/865111 - Fax 0445/865112  
E-mail: maxbatti@maxbatti.it

Responsabile del procedimento:  
**Ing. Massimo Batti**

Scade:  
11/10/2020

Numero file:  
15/19 - Conto preventivo (Materiale/Infrastr.)

DATA:  
Febbraio 2019

REGIONE VENETO  
PROVINCIA DI VICENZA  
COMUNE DI MALO

PROGETTO  
PIANO DI CLASSIFICAZIONE ACUSTICA  
ELABORATO REDATTO AI SENSI DELLA L.R. N° 21 DEL 10.05.1979 E DELLA D.G.R. N° 4813 DEL 21.07.1979

TAVOIA

**9**

FASCE DI PERTINENZA DELLE INFRASTRUTTURE

Ing. Massimo Batti  
Via S. Maria, 10 - 37013 Malo (VI)  
Tel. 0445/865111 - Fax 0445/865112  
E-mail: maxbatti@maxbatti.it

Ing. Massimo Batti  
Via S. Maria, 10 - 37013 Malo (VI)  
Tel. 0445/865111 - Fax 0445/865112  
E-mail: maxbatti@maxbatti.it

Ing. Massimo Batti  
Via S. Maria, 10 - 37013 Malo (VI)  
Tel. 0445/865111 - Fax 0445/865112  
E-mail: maxbatti@maxbatti.it