

COMUNE DI MALO

Provincia di Vicenza

P. I.

Elaborato

AII.

B

Scala

Schedatura nuclei storici rurali

Il Sindaco

Antonio Antoniazzi

Settore Assetto del Territorio Servizio Pianificazione

Giovanni Segalla
Giuseppe Artuso
Daniele Sbalchiero

ATP

ARCHISTUDIO, Marisa Fantin
SISTEMA S.n.c., Francesco Sbeti
HGEO, Filippo Baratto
Elisabetta Tescari

GRUPPO DI LAVORO

Marisa Fantin
Francesco Sbeti
Martina Caretta
Francesca Maccarone
Filippo Baratto
Elisabetta Tescari

APPROVAZIONE

Delibera CC n. 43 del 27/09/2012

PUBBLICAZIONE ALL'ALBO

06/11/2012

ENTRATA IN VIGORE

21/11/2012

DATA

aprile 2014



COMUNE DI MALO



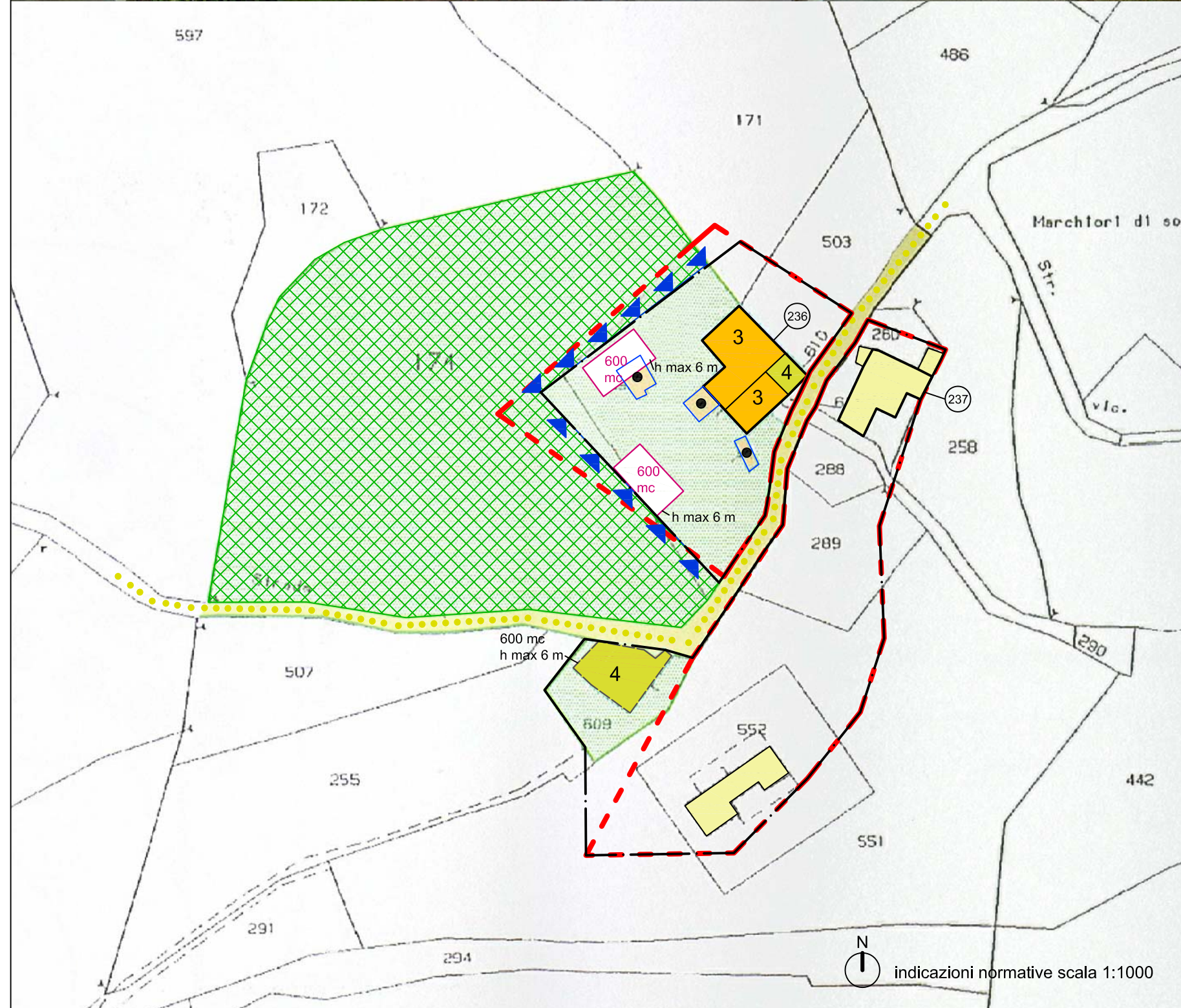
PROVINCIA DI VICENZA

P.I. Schedatura nuclei storici rurali

SCHEDA N. 1



estratto catastrale scala 1:2000 foglio 32, mapp. 174 - 599 - 609 - 611



L'impianto morfologico del nucleo storico rurale consente la realizzazione di due nuove costruzioni oltre al recupero dei volumi esistenti come indicato in planimetria. Il sedime delle nuove costruzioni è stato disegnato secondo il criterio del completamento dell'impianto storico. Fatti salvi gli allineamenti con i fronti degli edifici schedati, il progetto edilizio deve rispettare il sedime riportato in planimetria con una possibilità di traslazione massima del 20%.

- | | | | |
|--|--|--|--|
| | perimetro nucleo storico rurale da PAT | | sedime edifici diroccati e/o volumi interrati |
| | perimetro nucleo storico rurale da PI | | edifici da demolire |
| | fascia di rispetto dei corsi d'acqua | | spazi verdi da conservare |
| | valore dell'edificio | | fronti edilizi unitari |
| | grado di tutela 2 | | limite edificazione |
| | grado di tutela 3 | | sedime nuova edificazione con volumetria max assegnata |
| | grado di tutela 4 | | viabilità panoramica |
| | edifici di recente costruzione entro il perimetro della contrada | | scheda beni ambientali |
| | obbligo di allineamento | | |

N
indicazioni normative scala 1:1000



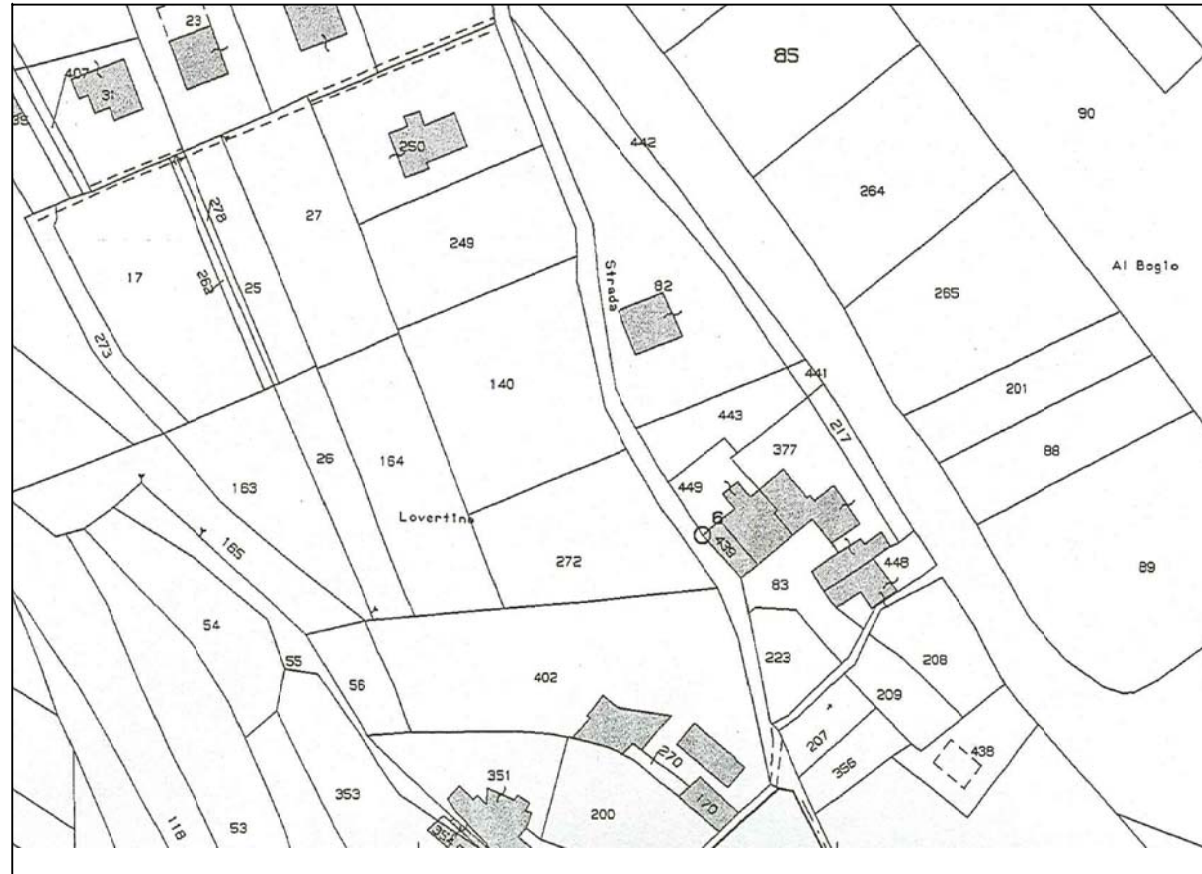
COMUNE DI MALO



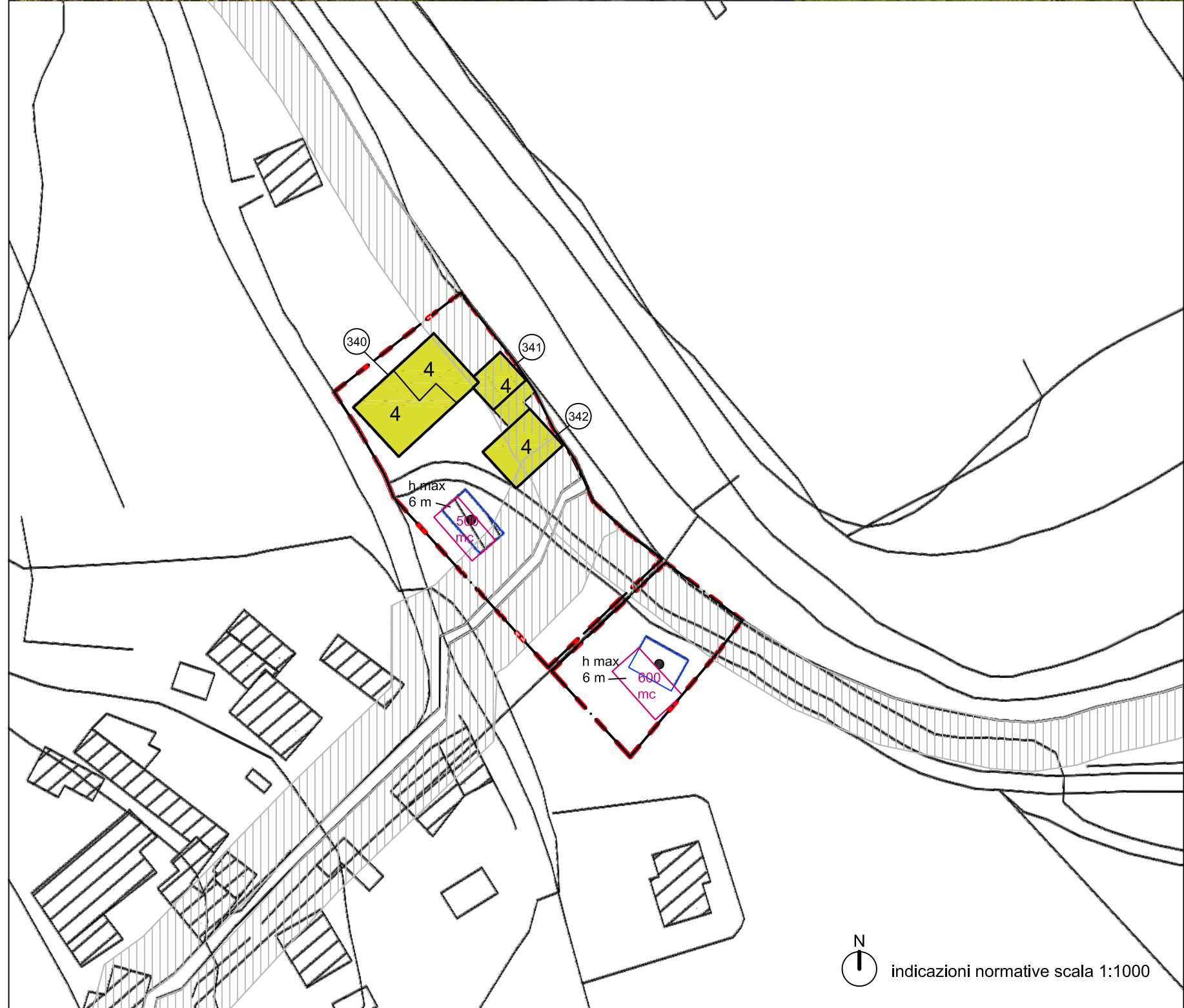
PROVINCIA DI VICENZA

P.I. Schedatura nuclei storici rurali

SCHEDA N. 2



estratto catastrale scala 1:2000 foglio 7, mapp. 223 - 438



L'impianto morfologico del nucleo storico rurale consente la realizzazione di una nuova costruzione oltre al recupero dei volumi esistenti come indicato in planimetria. Il sedime della nuova costruzione è stato disegnato secondo il criterio del completamento dell'impianto storico. Fatti salvi gli allineamenti con i fronti degli edifici schedati, il progetto edilizio deve rispettare il sedime riportato in planimetria con una possibilità di traslazione massima del 20%. L'edificio che verrà costruito dovrà rispettare l'allineamento indicato in planimetria e non dovrà superare tale limite, per garantire la tutela del corso d'acqua.

- | | | | |
|----------|--|--|--|
| | perimetro nucleo storico rurale da PAT | | sedime edifici diroccati e/o volumi interrati |
| | perimetro nucleo storico rurale da PI | | edifici da demolire |
| | fascia di rispetto dei corsi d'acqua | | spazi verdi da conservare |
| 2 | grado di tutela 2 | | fronti edilizi unitari |
| 3 | grado di tutela 3 | | sedime nuova edificazione con volumetria max assegnata |
| 4 | grado di tutela 4 | | viabilità panoramica |
| | edifici di recente costruzione entro il perimetro della contrada | | scheda beni ambientali |

N
indicazioni normative scala 1:1000