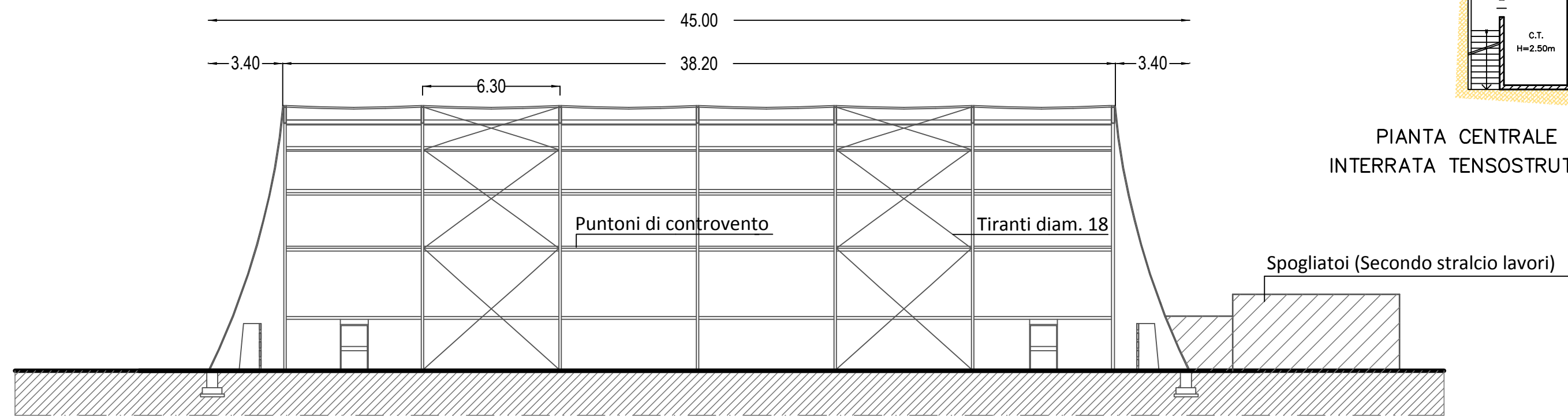
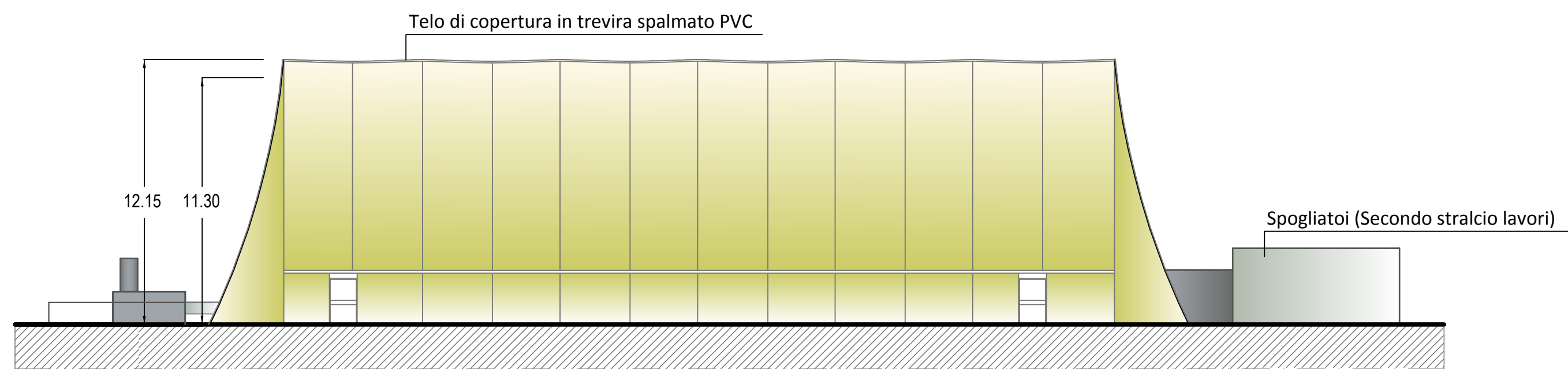


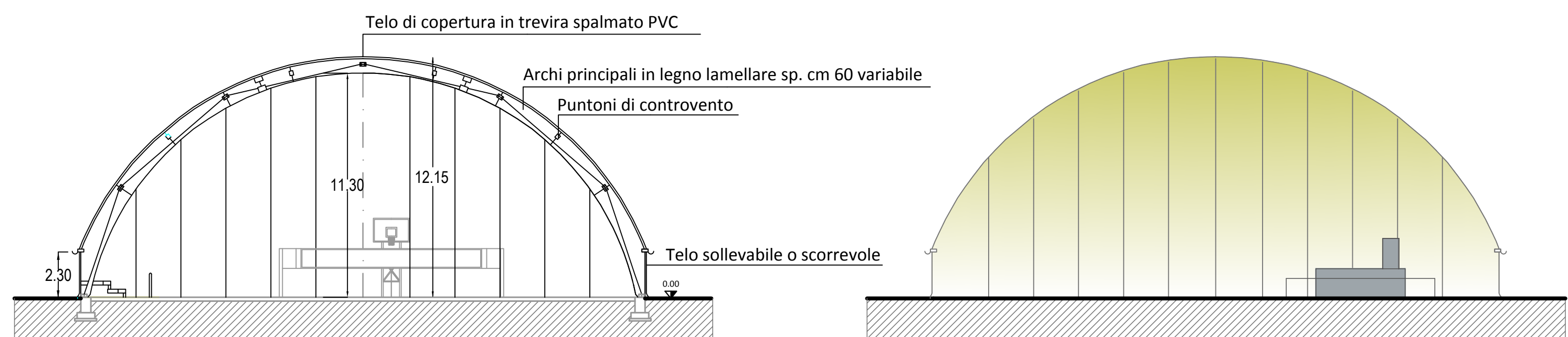
PIANTA



SEZIONE B-B

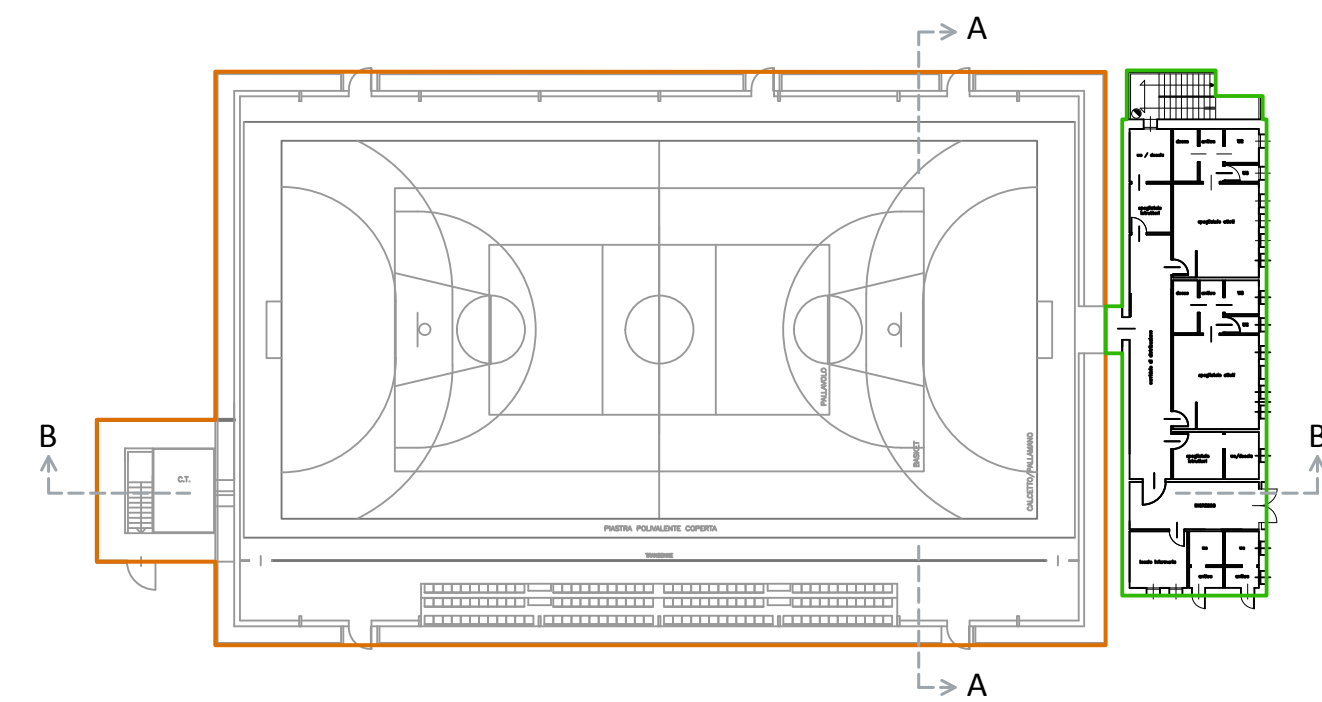


PROSPETTO LATERALE

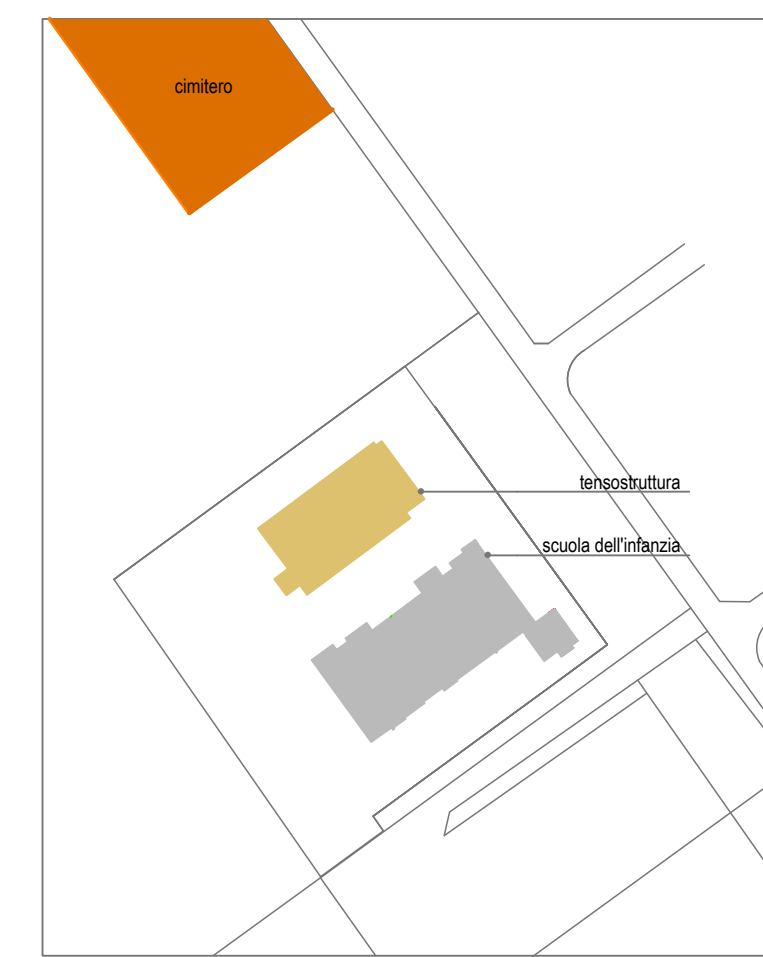


SEZIONE A-A

PROSPETTO



primo stralcio  
secondo stralcio



PLANIMETRIA GENERALE - scala 1: 2000



COMUNE DI MALO

Centro polifunzionale a Molina di Malo, lotto n.2.  
Realizzazione palestra scolastica.  
Approvazione progetto di fattibilità con adozione di variante urbanistica.

PROGETTO DI FATTIBILITA'

TAV. N°

03

Prospetti e sezione tensostruttura

Scala: 1:100/1:200/1:1000/1:2000

NOTE:

Progettista: arch. Viviana Martini

arch. Pierfrancesco Soldà

Resp.unico del procedimento: geom. Giovanni Toniolo

Direttore dei lavori:

Approvato con delibera di Giunta Comunale n° ..... del .....

File locator: Data: settembre 2016

COMUNE DI MALO - Provincia di Vicenza

Via San Bernardino, 19 - 36034 Malo (VI)  
P. IVA 0249370248

Tel. 0445 585 291 Fax: 0445 585 201  
e-mail: ufficiotecnico@comune.malo.vi.it

6

SERVIZIO EDILIZIA PUBBLICA