



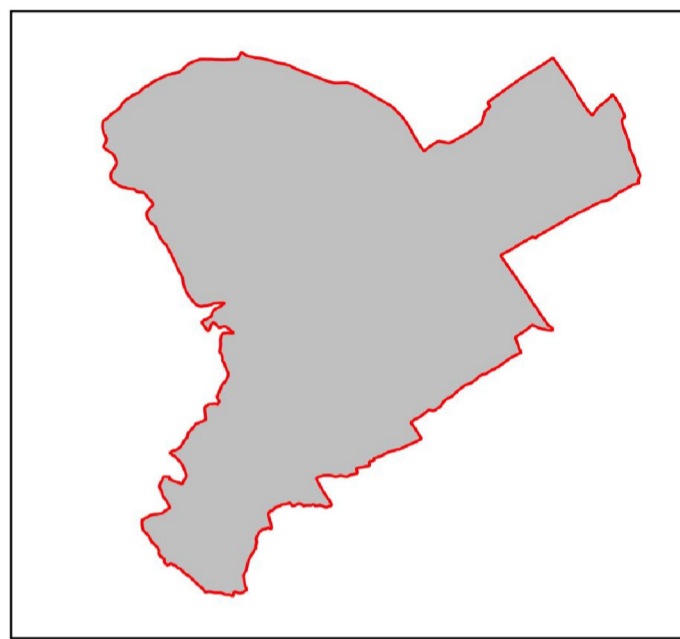
Regione Veneto  
Comune di Malo



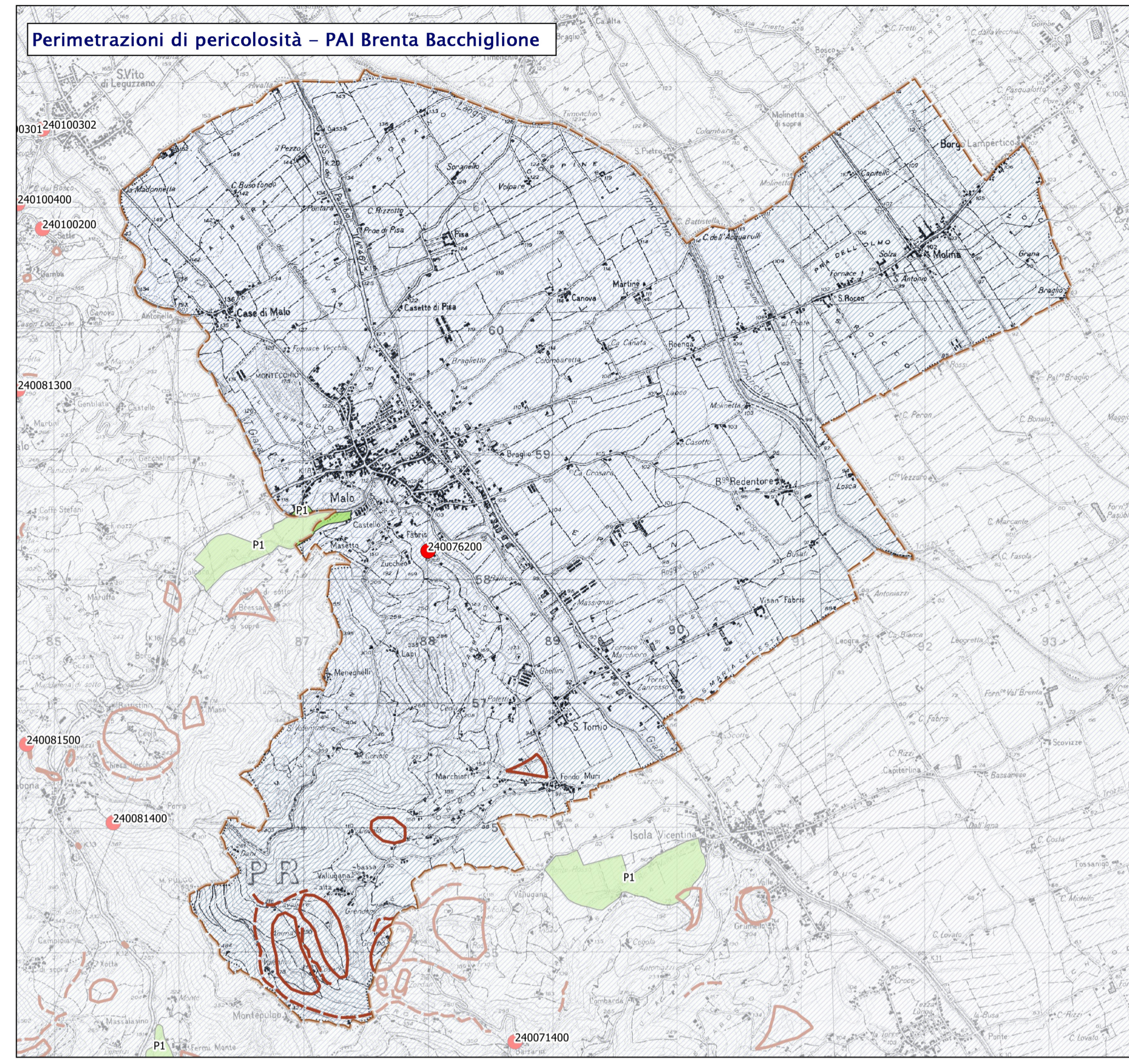
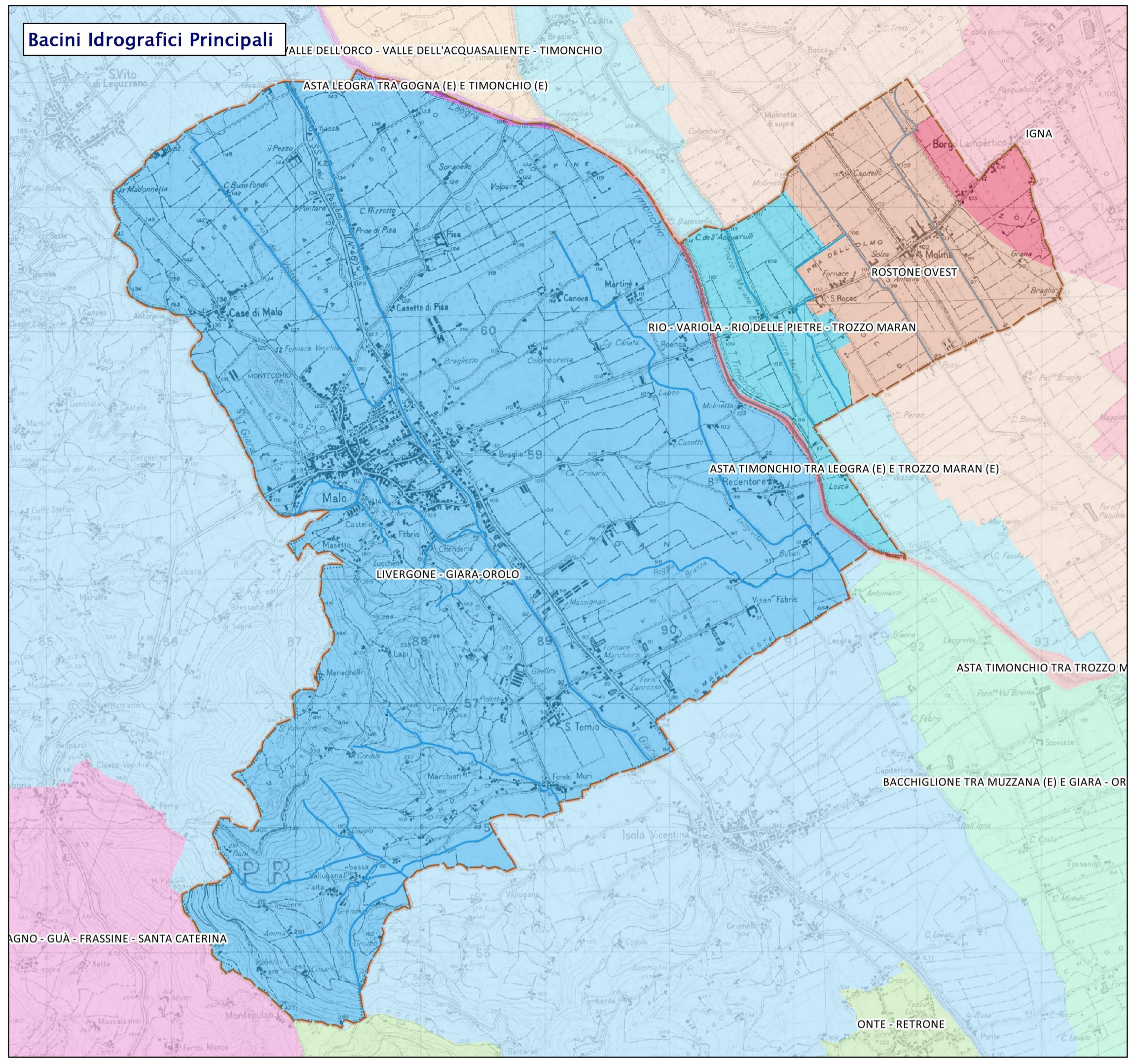
# PIANO DELLE ACQUE

Inquadramento territoriale

Regione Veneto  
Comune di Malo



Comune	Soggetto Realizzatore <b>GEOSISTEMI</b> YOUR GEOLOGICAL PARTNER Dott. Geol. Rimsky Valvassori Via dell'Oreficeria, 30/L 36100 VICENZA	Data DICEMBRE 2019	
	Collaboratori: Dott. Geol. Valentina Boccanegra Dott. Geol. Filippo Rocca Dott. Geol. Veronica Lobba Dott. Geol. Ivan Rizzi	Scala 1 : 30.000	Tavola <b>1</b>



## Legenda

### Bacini Idrografici Principali

- AGNO - GUÀ - FRASSINE - SANTA CATERINA
- ASTA LEOGRA TRA GOGNA E TIMONCHIO
- ASTA TIMONCHIO TRA LEOGRA E TROZZO MARAN
- ASTA TIMONCHIO TRA TROZZO MARAN E ROSTONE OVEST
- BACCHIGLIONE TRA MUZZANA E GIARA - OROLO
- IGNA
- LIVERGONE - GIARA-OROLO
- ONTE - RETRONE
- RIO - VARIOLA - RIO DELLE PIETRE - TROZZO MARAN
- ROSTONE OVEST

### Perimetrazioni di pericolosità - PAI Brenta Bacchiglione

- Fiumi Brenta - Bacchiglione
- Pericolosità Idraulica
- Pericolosità idraulica moderata P1
- Dissesto franoso delimitato (P.T.C.P.)
- Elemento geomorfologico (P.T.C.P.)
- Localizzazione dissesto franoso (I.F.F.I.)

### Perimetrazioni di rischio idraulico

- Rete idrografica principale
- Rischio Idraulico R1 (P.T.C.P.)
- Segnalazioni comune (P.A.T.)

### Modello di elevazione del terreno e rete idrografica principale

- Classi di quota (m s.l.m.)**
- 100
- 150
- 200
- 250
- 300
- 350
- Rete idrografica principale

