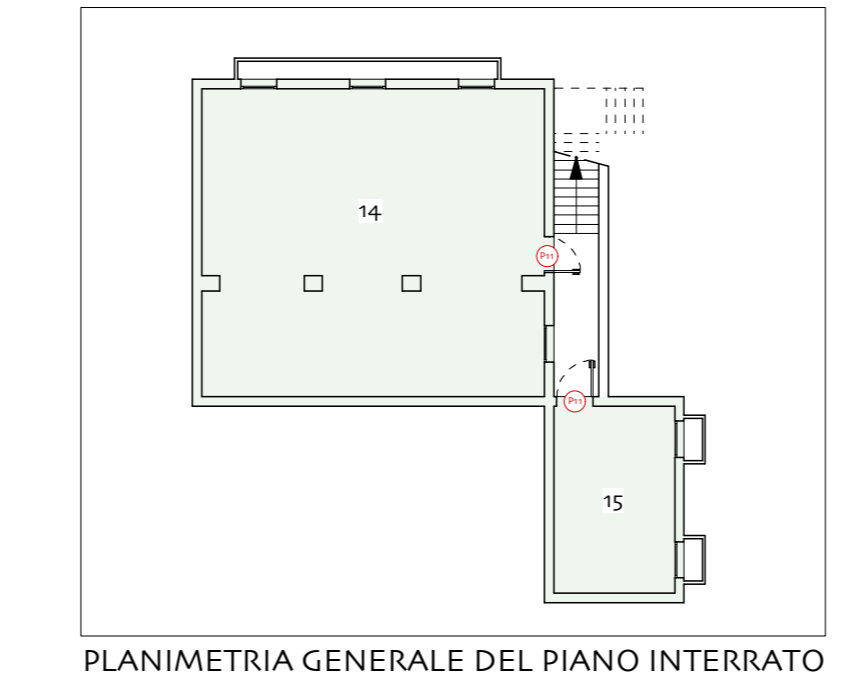


tipologia serramento	Porta piena a battente interna	Porta piena scorrevole interna	Porta piena scorrevole interna	Porta piena a battente interna	Porta in vetro / pvc	Porta piena a battente interna
codice serramento	PO1	PO2	PO3	PO4	PO5	PO6
	- Modello con rivestimento in laminato plastico antigrafi 6 - Maniglia a leva inox satinato - Chiusura aereo - Serratura con chiave universale - N. 3 cerniere in acciaio inox satinato - Anta sp. 4 cm  Totale porte: n° 6	- Modello con rivestimento in laminato plastico antigrafi 6 - Maniglia a leva inox satinato - Chiusura aereo - Kit scivola inox satinato per porte scorrevoli - N. 3 cerniere in acciaio inox satinato - Anta sp. 4 cm  Totale porte: n° 3	- Modello con rivestimento in laminato plastico antigrafi 6 - Maniglia a leva inox satinato - Chiusura aereo - Kit scivola inox satinato per porte scorrevoli - N. 3 cerniere in acciaio inox satinato - Anta sp. 4 cm  Totale porte: n° 4	- Modello con rivestimento in laminato plastico antigrafi 6 - Maniglia a leva inox satinato - Chiusura aereo - Serratura con chiave universale - N. 3 cerniere in acciaio inox satinato - Anta sp. 4 cm - Valore acustico > 30 db  Totale porte: n° 7	- Telaio in pvc - Vetro 4+4 - Maniglia a leva inox satinato - Chiusura aereo - Serratura con chiave universale - N. 3 cerniere in acciaio inox satinato - Valore acustico > 30 db  Totale porte: n° 4	- Modello con rivestimento in laminato plastico antigrafi 6 - Maniglia a leva inox satinato - Chiusura aereo - Serratura con chiave universale  Totale porte: n° 1
tipologia serramento	Porta scorrevole in laminato		Porta in vetro a due ante con maniglione			Pannelli scorrevoli
codice serramento	PO7		PO8			PO9
	- Laminato stratificato HPL spess. 14 mm resistenza al fuoco classe 1 - Porta scorrevole - Maniglia e sistema d'apertura in nylon con segnalatore esterno libero/occupato munito di blocco porta di sicurezza e apertura d'emergenza dall'esterno  Totale serramenti: n° 6		- Telaio in pvc - Vetro 4+4,2/4/4+4,2 - Spazzolini inferiori alzate - N. 2 maniglioni antipanico in alluminio - Sigillatura colore grigio - Controtelaio in metallo  Totale serramenti: n° 1			- Modello con rivestimento in laminato plastico - Guida di scorrimento - Accessori vari necessari - Guarnizioni perimetrali  Totale serramenti: n° 1

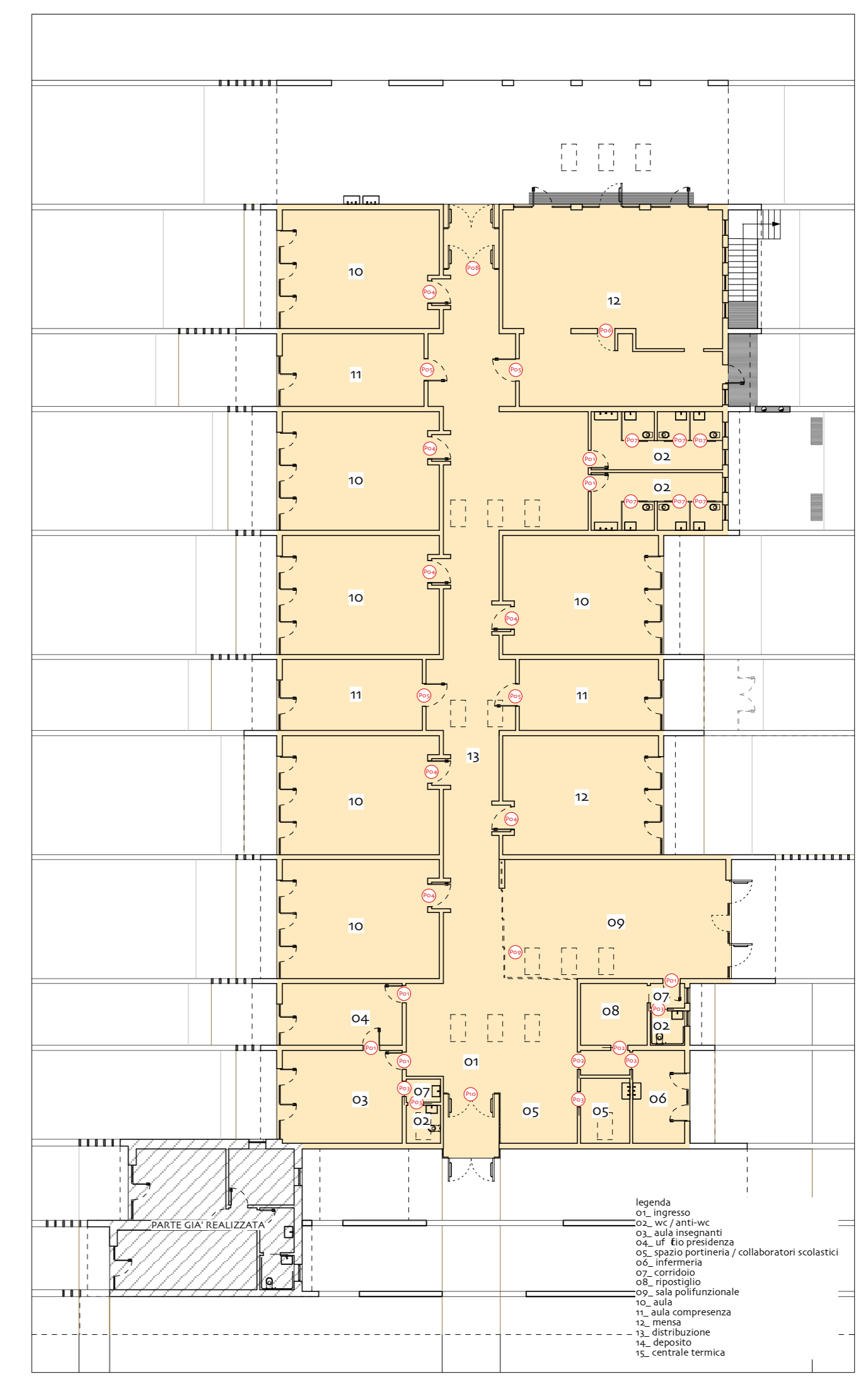
tipologia serramento	Portain vetro a due ante con vetrata	tipologia serramento	Porta REI 120
codice serramento	P10	codice serramento	P11
	- Telaio in pvc - Vetro 4+4,2/4/4+4,2 - Spazzolini inferiori alzate - N. 2 maniglioni antipanico in alluminio con passante con chiusura chiave - Sigillatura colore grigio - Controtelaio in metallo  Totale serramenti: n° 1		- Telaio in acciaio - REI 120  Totale porte: n° 2



LEGENDA - ABACO SERRAMENTI

- posizione e numero serramenti in abaco individualizzabile nelle piante
- apertura a ribalta
- vetro fisso
- vetro 4+4

TUTTI I SERRAMENTI SI INTENDONO VISTA INTERNA AMBIENTE



PLANIMETRIA GENERALE DEL PIANO TERRA

IL COMMITTENTE  
**AMMINISTRAZIONE DI MALO**

**COMUNE DI MALO**  
PROVINCIA DI VICENZA

**NUOVA SCUOLA PRIMARIA  
CON CENTRO POLIFUNZIONALE A  
MOLINA DI MALO**

**PROGETTO DEFINITIVO**  
data: 07 Settembre 2011  
aggiornata a Novembre 2011

LOCALIZZAZIONE  
Viale dell'Industria

TAVOLA N.  
**D.15.2.**

SCALA  
1:50

OGGETTO  
**ABACO PORTE INTERNE**

IL RESPONSABILE UNICO DEL PROCEDIMENTO  
**GEOM. GIOVANNI TONIOLO**

I PROGETTISTI  
ATI "A31 workte@m"  
PAOLO CENSI  
LUCA PELLEGRINI  
LUCA MENEUGUZZO  
MARCO DELLAI  
PAOLO MOSELE

"A31 Work-Team" Via Pavesinobach 9 - 36034 MALO - VT. Tel. 0445 591002 - Fax 0445 594249

Il committente con la firma che segue dichiara di dare il suo consenso al trattamento dei dati personali inclusi nella presente domanda ed allegati, e di quelli che in futuro verranno richiesti in forma scritta, secondo quanto prescritto all'art. 11 della legge n. 675/96

A termini di legge ci riserviamo la proprietà di questo elaborato grafico con divieto di riproduzione anche parzialmente, e comunque renderlo noto a terzi o a ditte concorrenti senza nostra esplicita autorizzazione.