

FABBRICATO DELLA SCUOLA

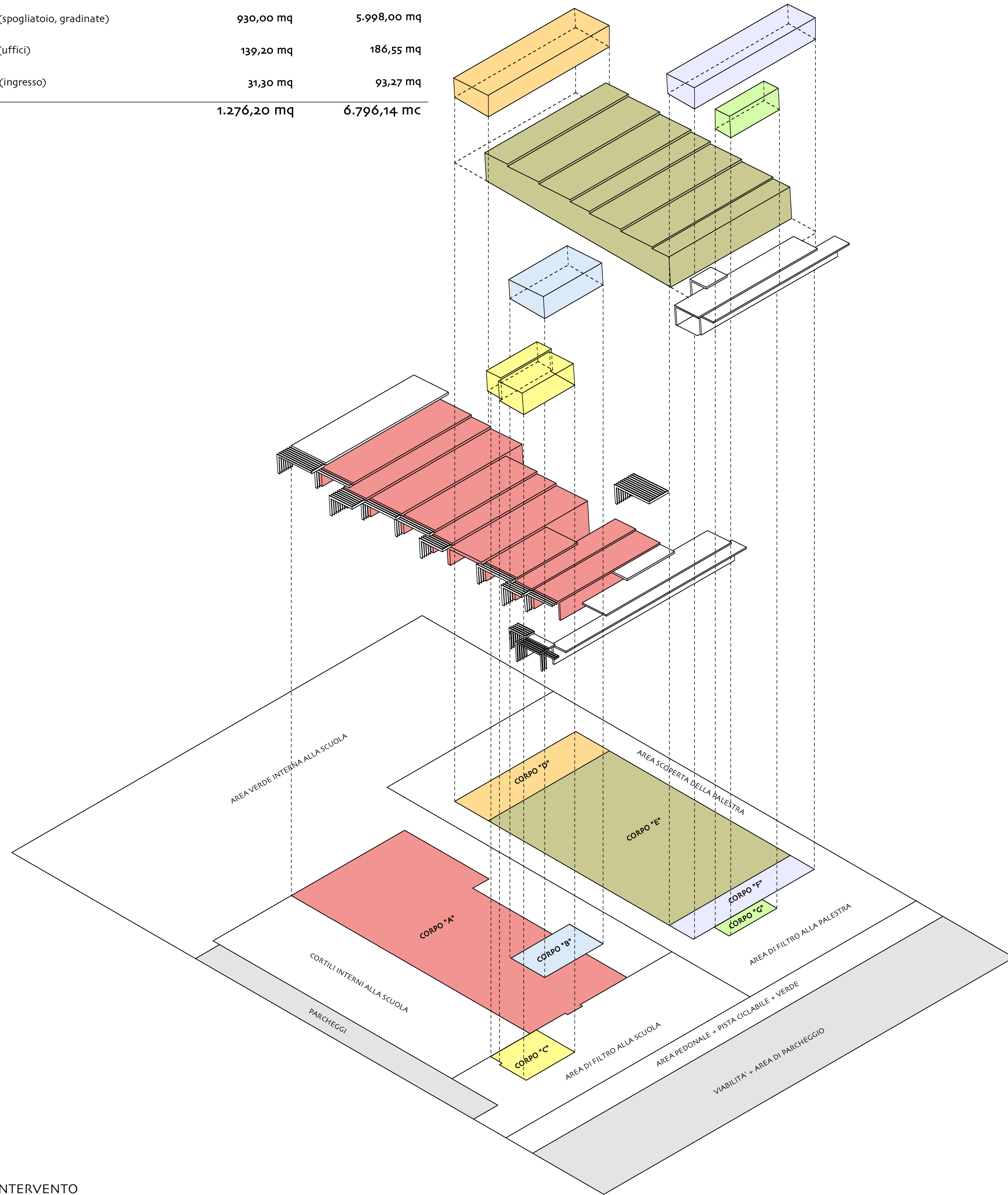
DATI GENERALI

	SUPERFICIE	VOLUME
SUPERFICIE COPERTA "CORPO A" (istituto scolastico)	1.248,00 mq	3.744,00 mc
SUPERFICIE COPERTA "CORPO B" (sala polifunzionale)	118,00 mq	354,00 mc
SUPERFICIE COPERTA "CORPO C" (ambulatorio medico)	90,00 mq	270,00 mc
TOTALE	1.456,00 mq	4.368,00 mc

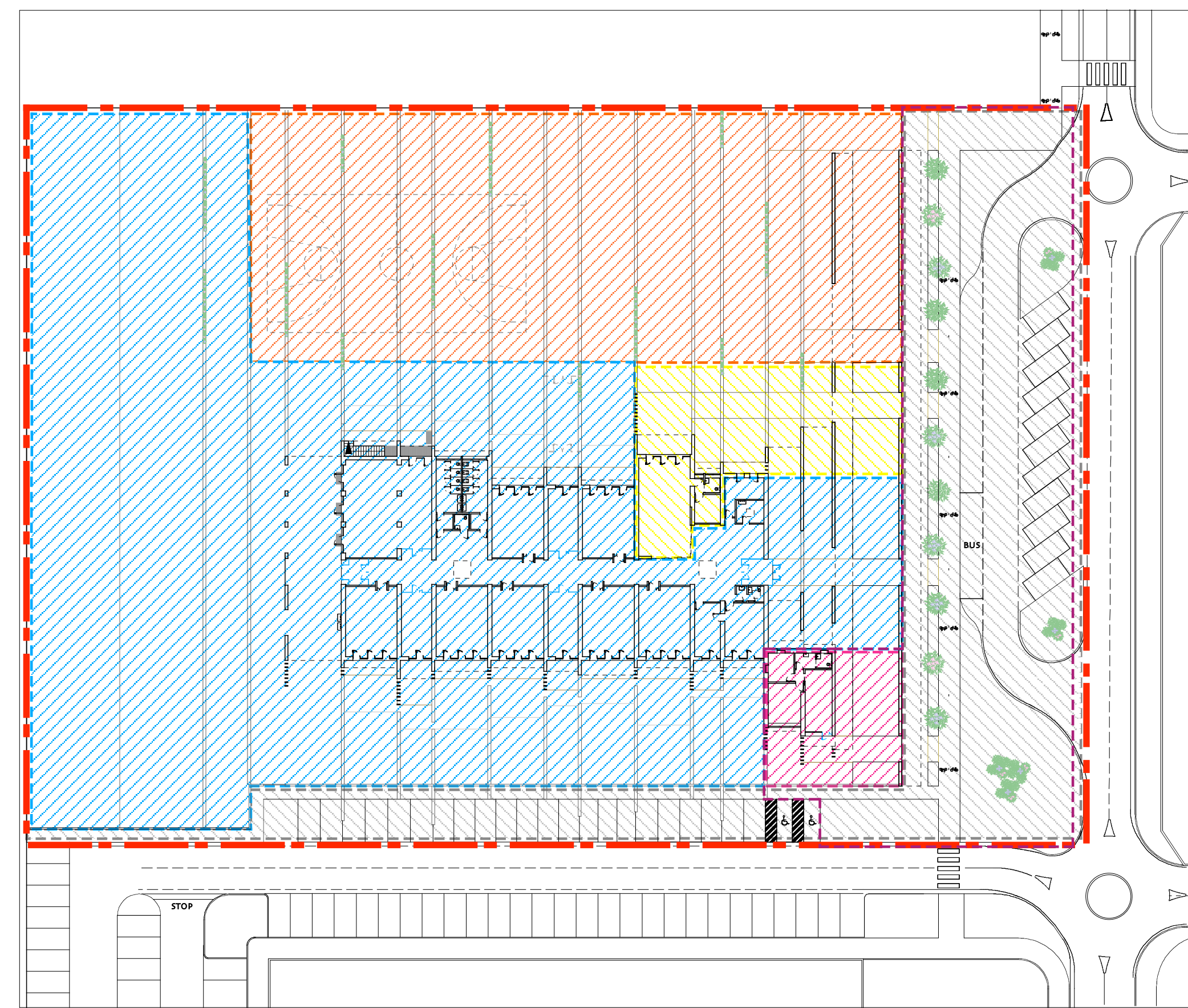
EVENTUALE FABBRICATO DELLA PALESTRA DA REALIZZARE

DATI GENERALI

	SUPERFICIE	VOLUME
SUPERFICIE COPERTA "CORPO D" (deposito, servizi)	175,70 mq	518,32 mc
SUPERFICIE COPERTA "CORPO E" (spogliatoio, gradinate)	930,00 mq	5.998,00 mc
SUPERFICIE COPERTA "CORPO F" (uffici)	139,20 mq	186,55 mc
SUPERFICIE COPERTA "CORPO G" (ingresso)	31,30 mq	93,27 mc
TOTALE	1.276,20 mq	6.796,14 mc



PLANIVOLUMETRICO DELL'INTERVENTO



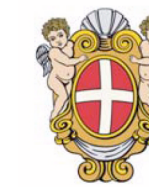
PLANIMETRIA GENERALE DELL'AREA

SUDDIVISIONE DELL'AREA

	AREA SCOLASTICA	5.125,00 mq
	AREA SPORTIVA	2.235,00 mq
	AREA AMBULATORIO MEDICO	510,00 mq
	AREA SALA POLIFUNZIONALE	250,00 mq
	AREA PUBBLICA (parcheggio, strada, verde pubblico)	1.880,00 mq
	AREA COMPLESSIVA DELL'INTERVENTO	10.000,00 mq
	PRIMO STRALCIO FUNZIONALE	



IL COMMITTENTE
AMMINISTRAZIONE DI
MALO



COMUNE DI MALO
PROVINCIA DI VICENZA

I PROGETTISTI
ATI "A31 worke@m"
PAOLO CENSI
LUCA PELLEGRINI
LUCA MENEGUZZO
MARCO DELLAI
PAOLO MOSELE

**NUOVA SCUOLA PRIMARIA
CON CENTRO POLIFUNZIONALE
A MOLINA DI MALO**

PROGETTO DEFINITIVO
data: 23 Marzo 2009
aggiornato a maggio 2009

LOCALIZZAZIONE
Viale dell'Industria

TAVOLA N.
D.2.2.

SCALA
1:500

OGGETTO
PLANIVOLUMETRICO E PLANIMETRIA GENERALE

IL RESPONSABILE UNICO
DEL PROCEDIMENTO
GEOM. GIOVANNI TONIOLO

