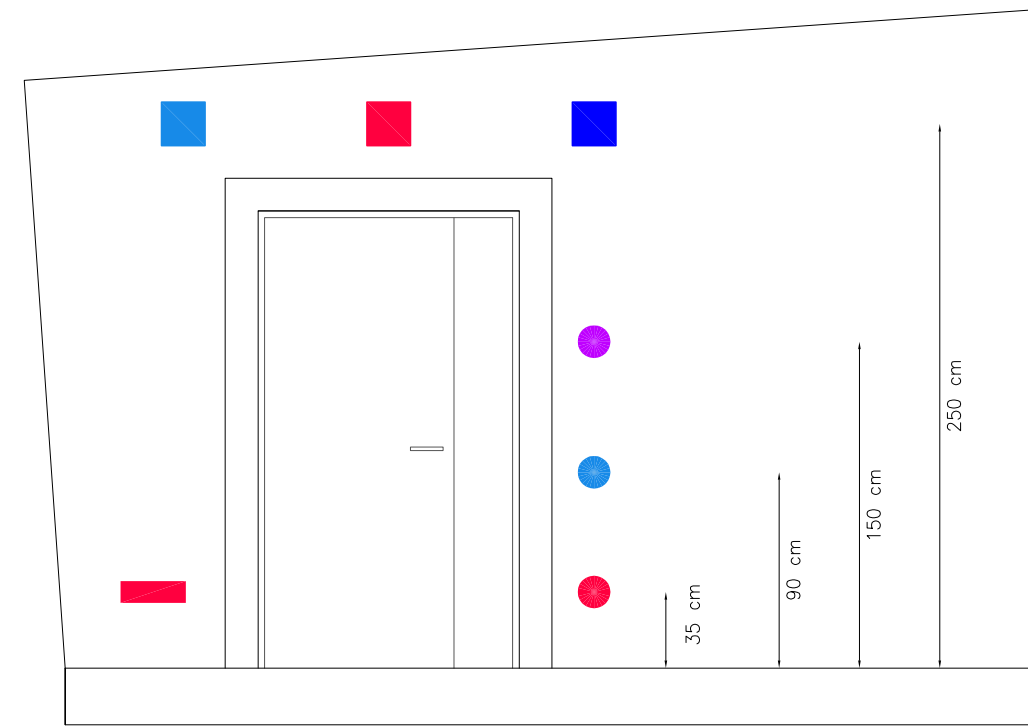
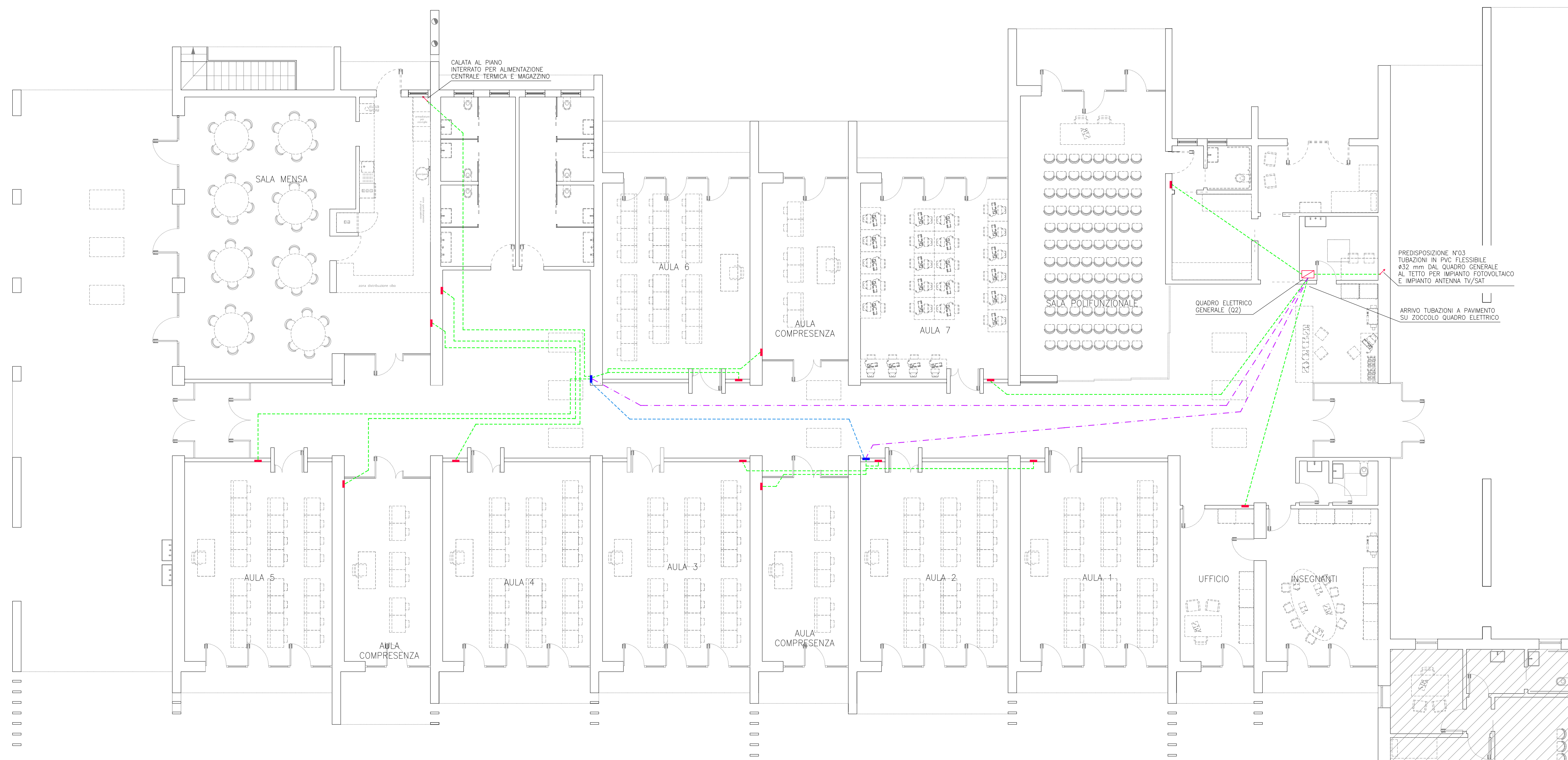
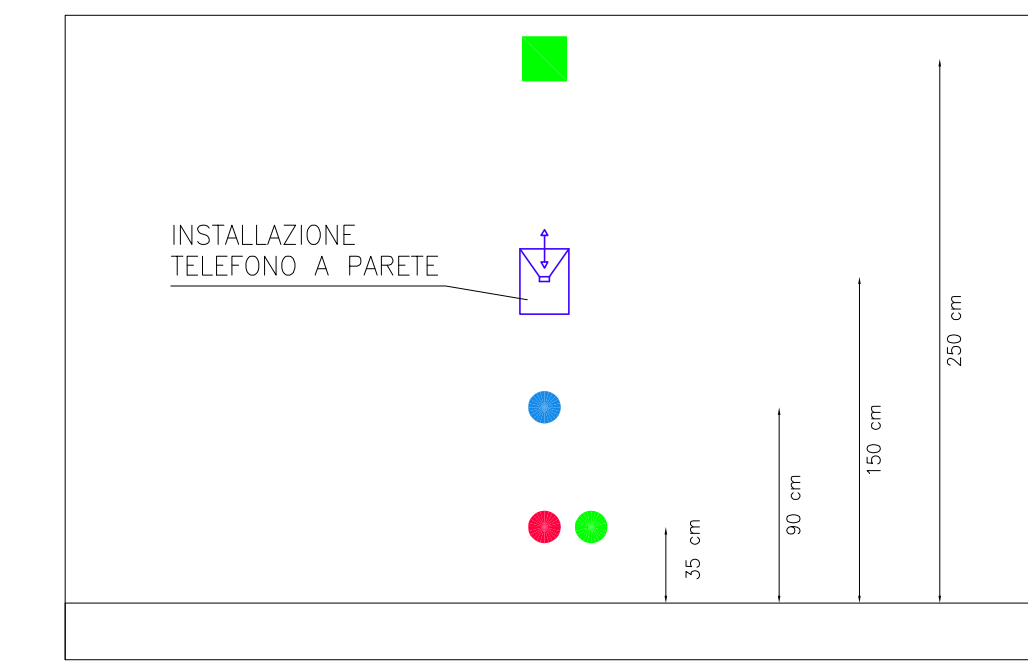


**PARTICOLARE SCATOLE PORTAFRUTTO AD INCASSO INGRESSO AULA**

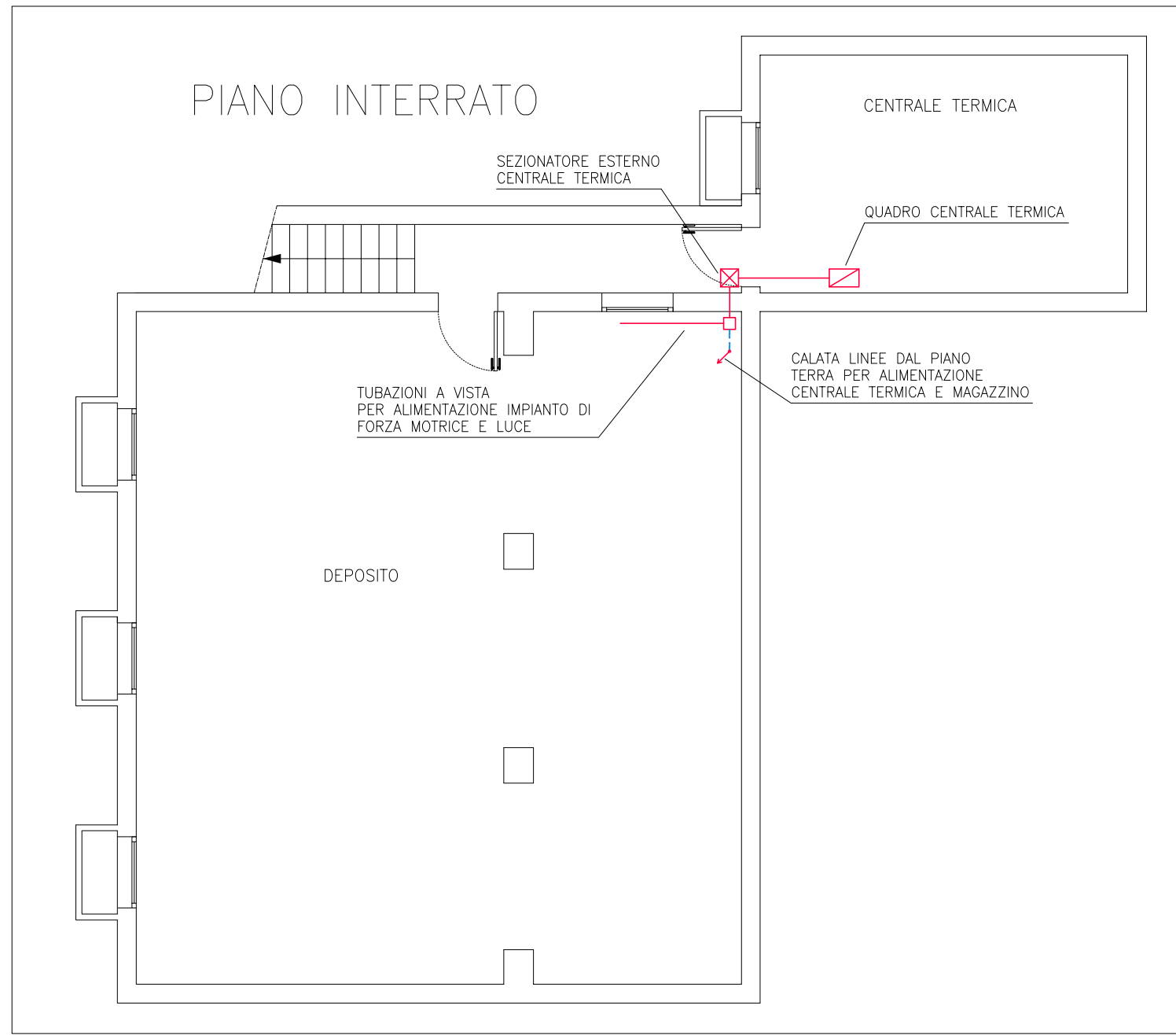
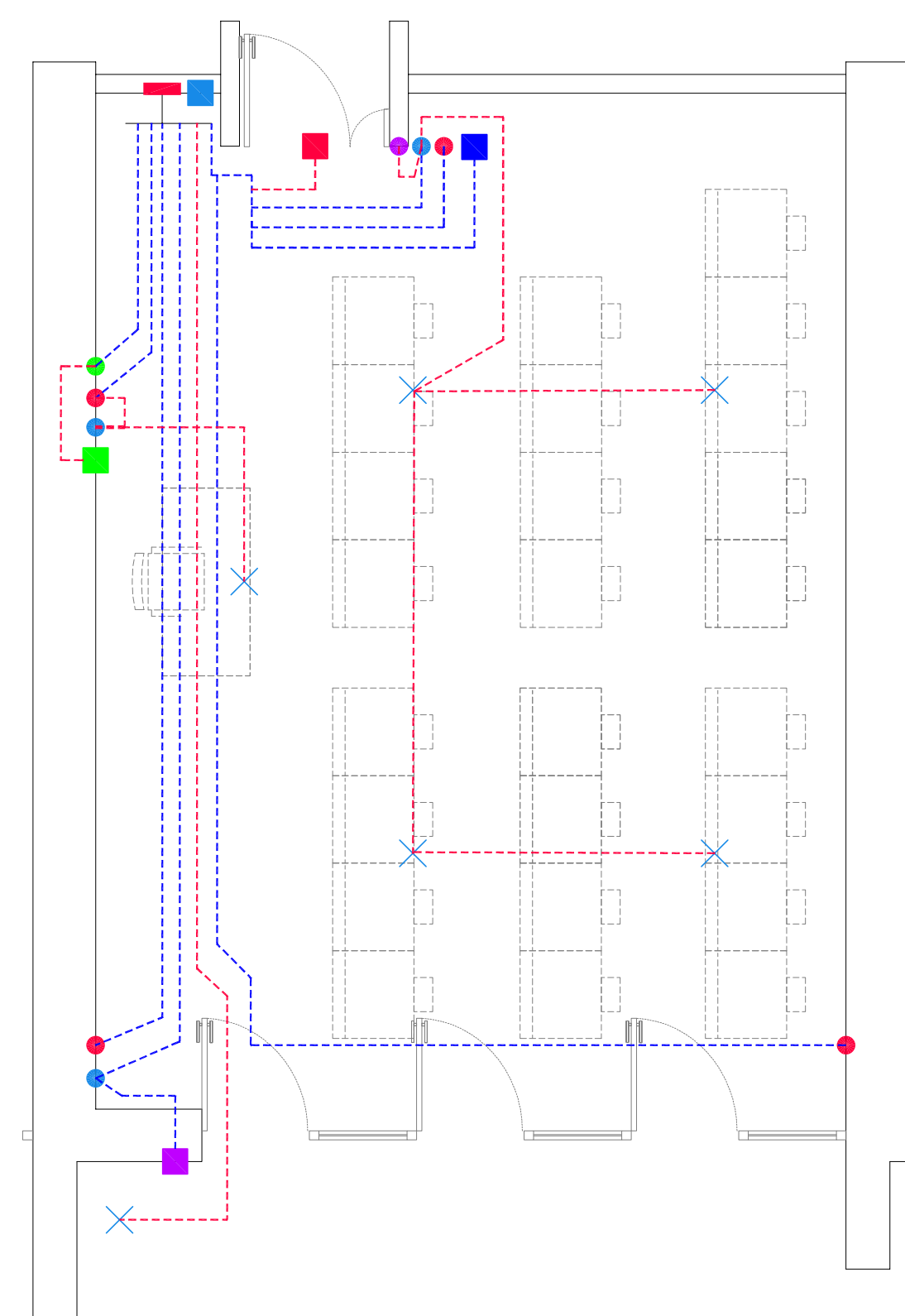


**PARTICOLARE SCATOLE PORTAFRUTTO AD INCASSO RETRO CATTEDRA AULA**

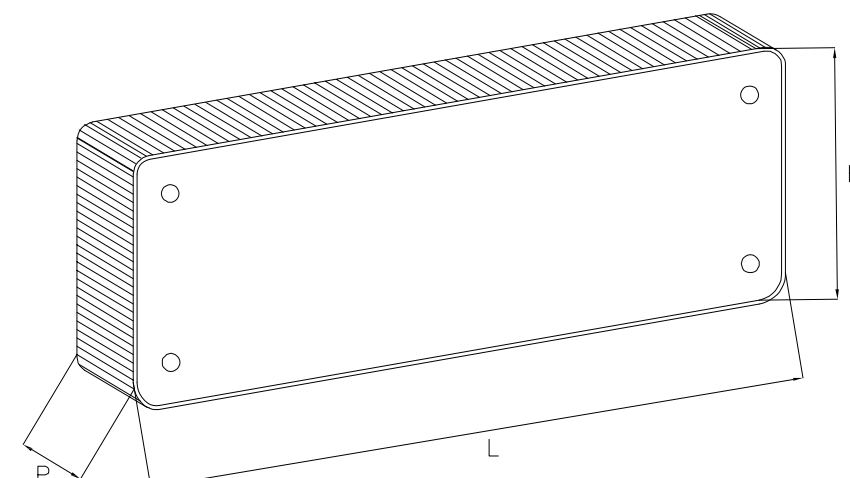


LEGENDA APPARECCHIATURE	
SIMBOLO	DESCRIZIONE
	QUADRO ELETTRICO GENERALE
	SCATOLA PORTAFRUTTO A 3 POSTI (TIPO 503) - ALTEZZA INSTALLAZIONE 35 cm PAVIMENTO FINITO PER PRESE FORZA MOTRICE
	SCATOLA PORTAFRUTTO A 3 POSTI (TIPO 503) - ALTEZZA INSTALLAZIONE 35 cm PAVIMENTO FINITO PER PRESE DATI CED/TV
	SCATOLA PORTAFRUTTO A 3 POSTI (TIPO 503) - ALTEZZA INSTALLAZIONE 90 cm PAVIMENTO FINITO PER COMANDI LUCE E AUTOMAZIONI
	SCATOLA PORTAFRUTTO A 3 POSTI (TIPO 503) - ALTEZZA INSTALLAZIONE 150 cm PAVIMENTO FINITO PER TERMOSTATO AMBIENTE
	SCATOLA ADEGUATA AD INCASSO - ALTEZZA INSTALLAZIONE 250 cm PAVIMENTO FINITO PER LAMPADA DI EMERGENZA
	SCATOLA PORTAFRUTTO A 3 POSTI (TIPO 503) - ALTEZZA INSTALLAZIONE 250 cm PAVIMENTO FINITO PER SENSORE CO2
	SCATOLA PORTAFRUTTO A 3 POSTI (TIPO 503) - ALTEZZA INSTALLAZIONE 250 cm PAVIMENTO FINITO PER SIRENA ALLARME INCENDIO
	SCATOLA PORTAFRUTTO A 3 POSTI (TIPO 503) - ALTEZZA INSTALLAZIONE 250 cm PAVIMENTO FINITO PER TENDA PARASOLE
	SCATOLA PORTAFRUTTO A 3 POSTI (TIPO 503) - ALTEZZA INSTALLAZIONE 250 cm PAVIMENTO FINITO PER SENSORE ALLARME
	CASSETTA DI DERIVAZIONE DA INCASSO TIPO 1: DIMENSIONI 520x260x121 mm - CASSETTA GENERALE
	CASSETTA DI DERIVAZIONE DA INCASSO TIPO 2: DIMENSIONI 480x160x75 mm - CASSETTA DI ZONA
	TUBAZIONI MONTANTI IN PVC CORRUGATO PESANTE DI COLLEGAMENTO FRA QUADRO GENERALE E CASSETTE DI DERIVAZIONE GENERALI: N°03 Ø32 mm (TM E LUCE) - N°04 Ø32 mm (CED) - N°03 Ø25 mm (SPECIALI) - N°03 Ø25 mm (SCORTA)
	TUBAZIONI MONTANTI IN PVC CORRUGATO PESANTE DI COLLEGAMENTO FRA CASSETTE DI DERIVAZIONE GENERALI E CASSETTE DI ZONA: N°02 Ø32 mm (TM E LUCE) - N°01 Ø32 mm (CED) - N°02 Ø25 mm (SPECIALI) - N°02 Ø25 mm (SCORTA)
	TUBAZIONI MONTANTI IN PVC CORRUGATO PESANTE DI COLLEGAMENTO FRA CASSETTE DI DERIVAZIONE GENERALI: N°02 Ø32 mm (SCORTA) - N°02 Ø25 mm (SCORTA)
	TUBAZIONE IN PVC CORRUGATO PESANTE Ø25 mm
	TUBAZIONE IN PVC CORRUGATO PESANTE Ø20 mm

**DISPOSIZIONI TUBAZIONI CORRUGATE A PAVIMENTO / PARETE / SOFFITTO AULA TIPO - POSIZIONI INDICATIVE**



**CASSETTE DI DERIVAZIONE AD INCASSO**

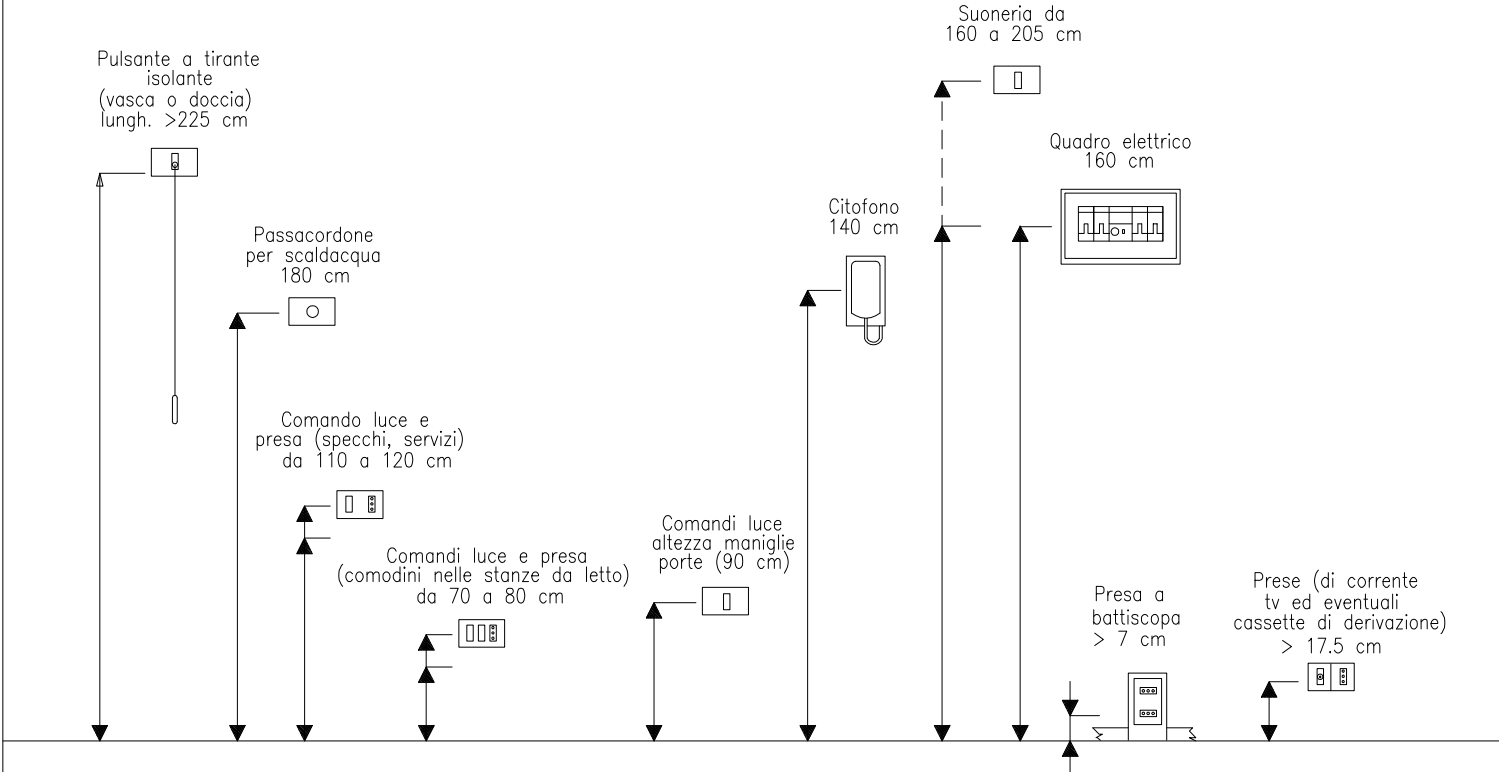


DENOMINAZIONE CASSETTA	DIMENSIONI INTERNE (mm) (LxHxP)	PREDISPOSIZIONE NUMERO SCOMPARTI	NUMERO MASSIMO TUBI ATTESTABILI						
			Ø16	Ø20	Ø25	Ø32	Ø40	Ø50	Ø63
P11	90x90x45	1	7	4	3	-	-	-	-
P12	120x100x50	1	10	6	4	-	-	-	-
P13	120x100x70	1	14	9	6	-	-	-	-
P14	150x100x70	1	18	12	8	4	4	2	-
P15	160x130x70	1	20	12	8	6	4	2	-
P16	200x150x70	2	24	16	10	6	4	4	-
P17	300x150x70	3	-	24	16	10	6	5	2
P18	390x150x70	4	-	-	20	12	8	6	3
P19	480x160x70	3	-	-	24	16	10	6	4
P110	520x200x80	3	-	-	-	-	12	8	6

**COLORI TUBAZIONI INCASSATE**

- ENERGIA: NERO
- TELEFONO/DATI: VIOLA
- TV: VERDE
- VIDEOCITOFONO: BLU
- ANTINTRUSIONE: MARRONE

**PARTICOLARE QUOTE DI INSTALLAZIONE DELLE APPARECCHIATURE SECONDO LA NORMA CEI 64-8 E LA GIUDA CEI 64-50**



IL COMMITTENTE  
**AMMINISTRAZIONE DI MALO**

**COMUNE DI MALO**  
PROVINCIA DI VICENZA

I PROGETTISTI  
ATI "A31 worke@m"  
PAOLO CENSI  
LUCA PELLEGRINI  
LUCA MENGUZZO  
MARCO DELLAI  
PAOLO MOSELE

**NUOVA SCUOLA PRIMARIA CON CENTRO POLIFUNZIONALE A MOLINA DI MALO**

**PROGETTO ESECUTIVO**  
data: 07 Settembre 2011

LOCALIZZAZIONE  
Viale dell'Industria

TAVOLA N.  
**D.24.1.**

SCALA  
1:100

OGGETTO  
**IMPIANTO ELETTRICO TUBAZIONI INTERNE E MONTANTI**

IL RESPONSABILE UNICO DEL PROCEDIMENTO  
**GEOM. GIOVANNI TONIOLO**

Il committente con la firma che segue dichiara di dare il suo consenso al trattamento dei dati personali inclusi nella presente domanda ed allegati, e di quelli che in futuro verranno richiesti in forma scritta, secondo quanto previsto dall'art. 11 della legge n. 67/96. Ai termini di legge, ci riserviamo la proprietà di questo elaborato grafico con divieto di riprodurlo anche parzialmente, e comunque renderlo noto a terzi o a altri concorrenti senza nostra esplicita autorizzazione.