

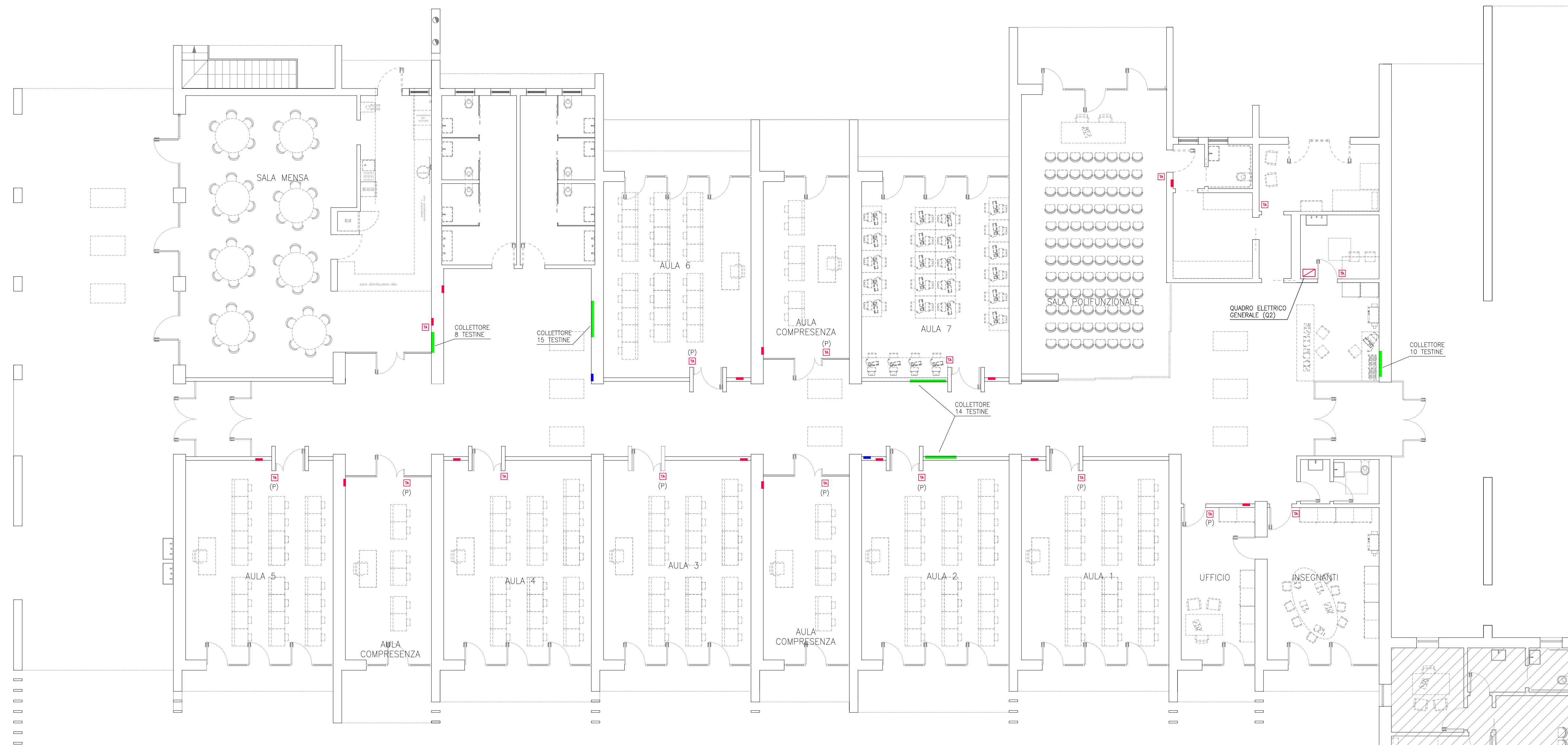
PARTICOLARE COLLEGAMENTI CENTRALINA TERMOREGOLAZIONE

N°02 USCITE PER ALIMENTAZIONE TELERUTORI COMANDO POMPE  
 N°01 USCITA PER ALIMENTAZIONE TELERUTTORE CALDAIA  
 ALIMENTAZIONE DA TRASFORMATORE

CENTRALINA TERMOREGOLAZIONE T6fx

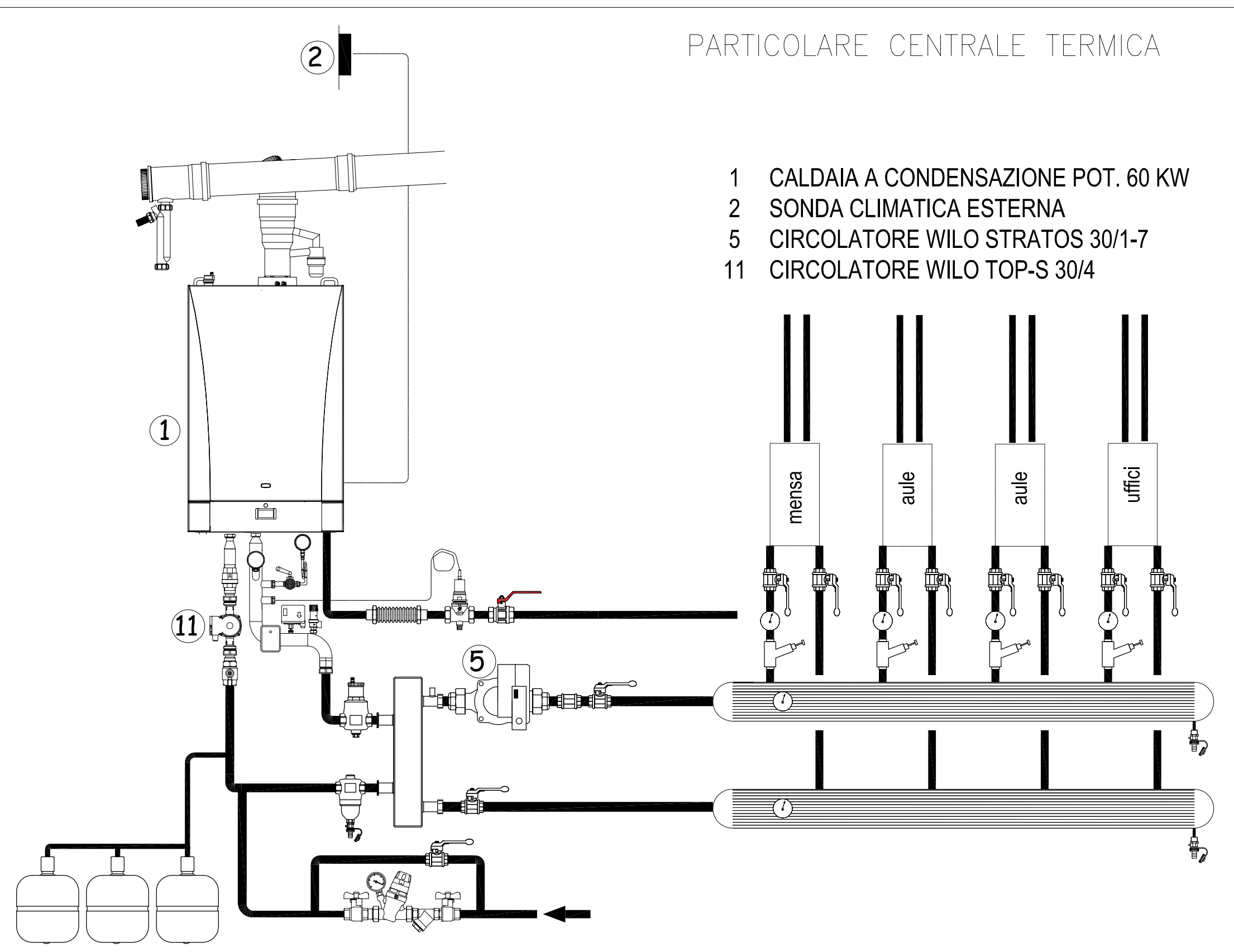
N°04 INGRESSI SONDE A TUBETTO SU PARTENZA LINEE AI COLLETTORI  
 N°01 INGRESSO SONDA ESTERNA

CAVO SCHERMATO 2x0,5 mm  
 SCHERMATURA A TERRA LATO CENTRALINA



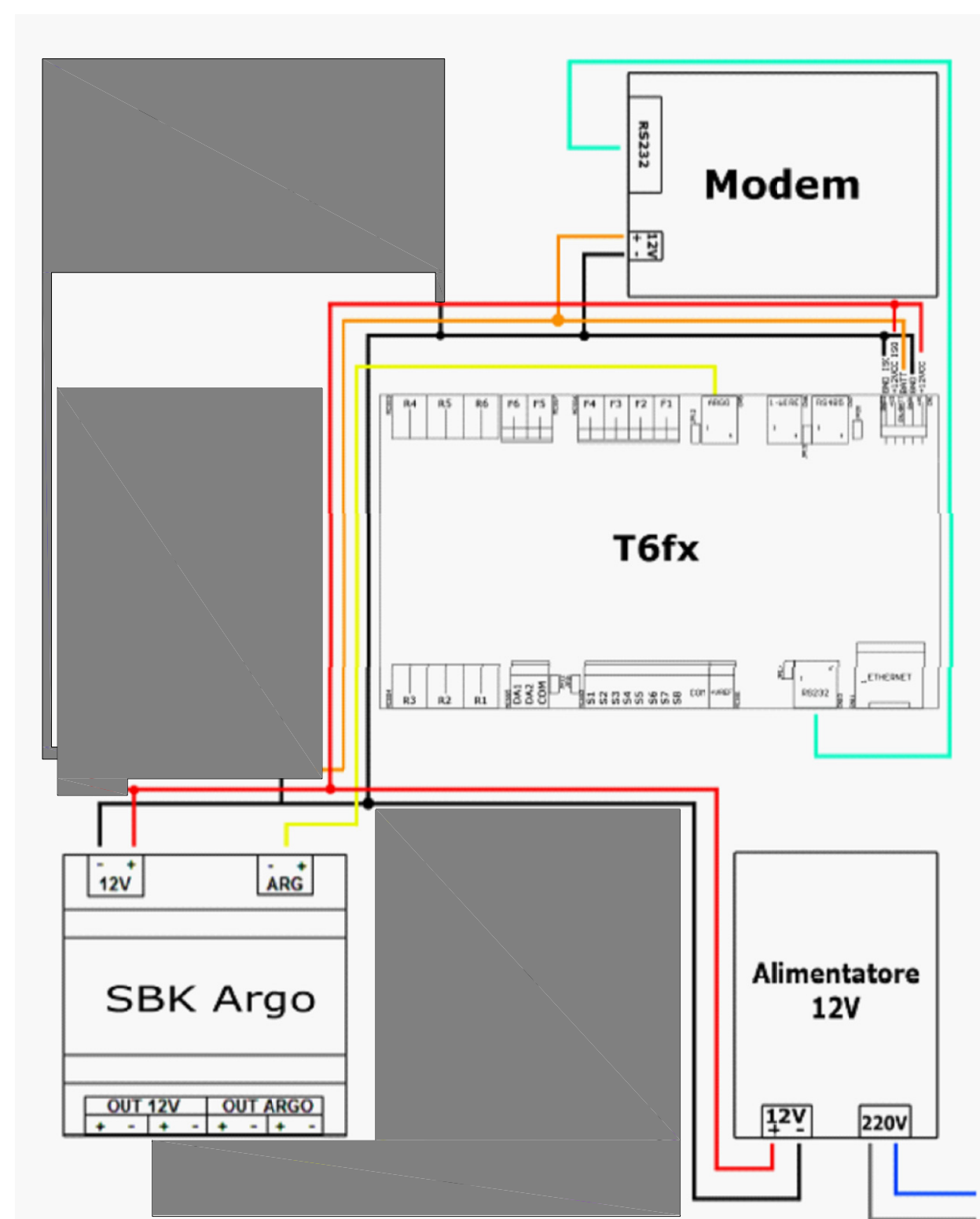
LEGENDA APPARECCHIATURE	
SIMBOLO	DESCRIZIONE
	PUNTO TERMOSTATO AMBIENTE - TIPO PERRY MODELLO 111 TE312/MC ADEGUATO ALLA SERIE INSTALLATA
	COLLETTORE IMPIANTO RISCALDAMENTO
(P)	SOLO PREDISPOSIZIONE (TUBAZIONE VUOTA, SCATOLA 503 COMPLETA DI TAPPO CIECO)
	CASSETTA DI DERIVAZIONE DA INCASSO TIPO 1: DIMENSIONI 520x260x121 mm - CASSETTA GENERALE
	CASSETTA DI DERIVAZIONE DA INCASSO TIPO 2: DIMENSIONI 480x160x75 mm - CASSETTA DI ZONA
	QUADRO ELETTRICO GENERALE

PARTICOLARE CENTRALE TERMICA

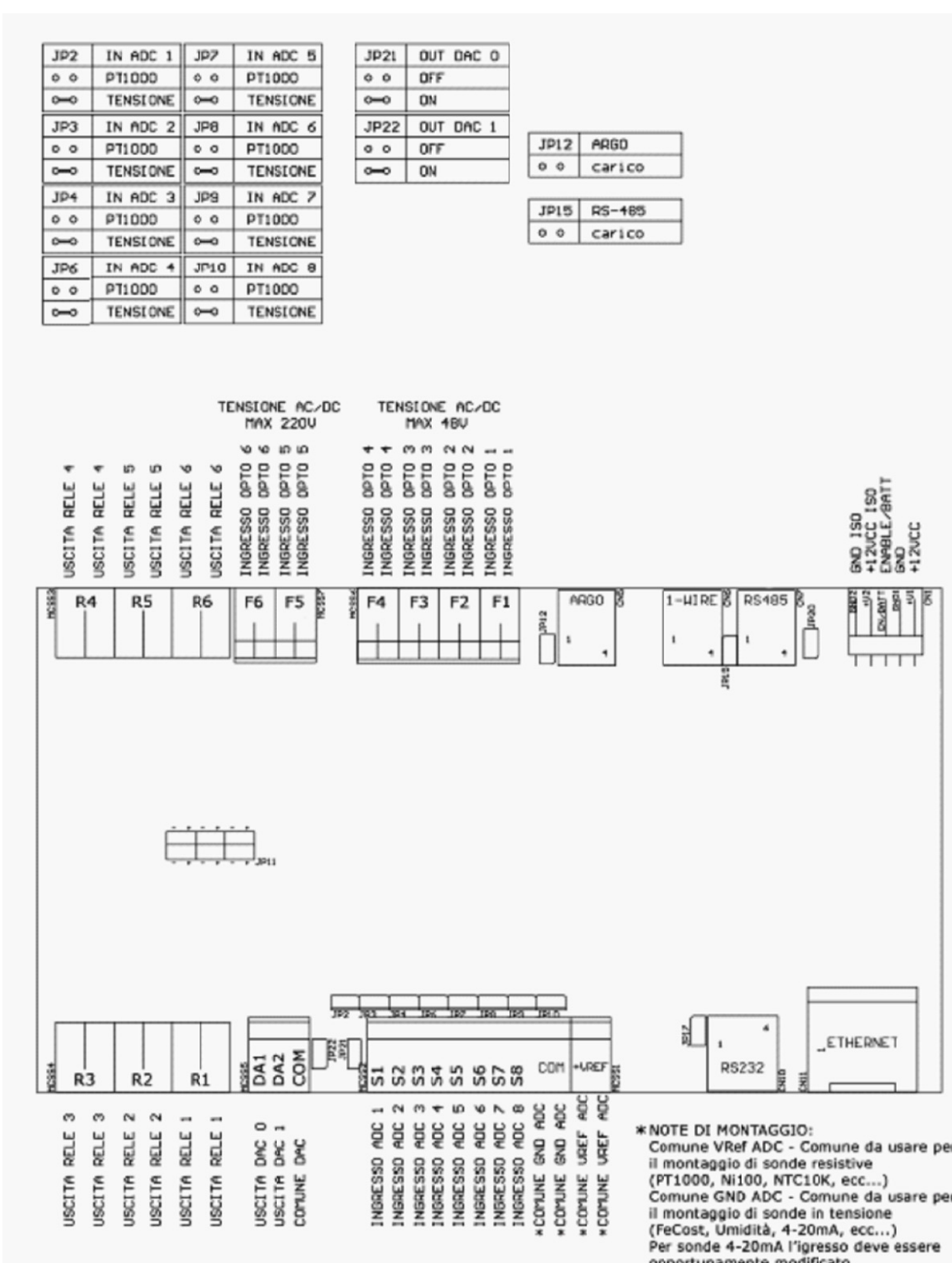


- 1 CALDAIA A CONDENSAZIONE POT. 60 KW
- 2 SONDA CLIMATICA ESTERNA
- 5 CIRCOLATORE WILO STRATOS 30/1-7
- 11 CIRCOLATORE WILO TOP-S 30/4

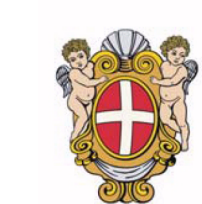
APPARECCHIATURA TERMOREGOLAZIONE



CENTRALE TERMOREGOLAZIONE



IL COMMITTENTE  
 AMMINISTRAZIONE DI MALO



COMUNE DI MALO  
 PROVINCIA DI VICENZA

I PROGETTISTI  
 ATI "A31 worke@m"  
 PAOLO CENSI  
 LUCA PELLEGRINI  
 LUCA MENEZZO  
 MARCO DELLAI  
 PAOLO MOSELE

NUOVA SCUOLA PRIMARIA  
 CON CENTRO POLIFUNZIONALE A  
 MOLINA DI MALO

PROGETTO ESECUTIVO  
 data: 07 Settembre 2011

LOCALIZZAZIONE  
 Viale dell'Industria

TAVOLA N.  
**D.29.1.**

SCALA  
 1:100

OGGETTO  
**IMPIANTI SPECIALI  
 IMPIANTO A SERVIZIO TERMOTECNICO  
 IMPIANTO TERMOREGOLAZIONE**

IL RESPONSABILE UNICO  
 DEL PROCEDIMENTO  
 GEOM. GIOVANNI TONIOLO



Il committente con la firma che segue dichiara di dare il suo consenso al trattamento dei dati personali inclusi nella presente domanda ed allegati, e di quelli che in futuro verranno richiesti in forma scritta, secondo quanto previsto all'art. 11 della legge n. 675/96. Per spedisce a 200mA (ingresso deve essere opportunamente modificato)